



5 ebédlőből nyíló, Palladio motívumos klasszicizáló faveranda



1 1770-es évek dísztermi vendégágyai



1 Analógia: soproni fabricius ház XVIII. sz. mestergerdnás, famennyezetes nagyterme



1 1760 körüli magyar tabernákulum szekrény



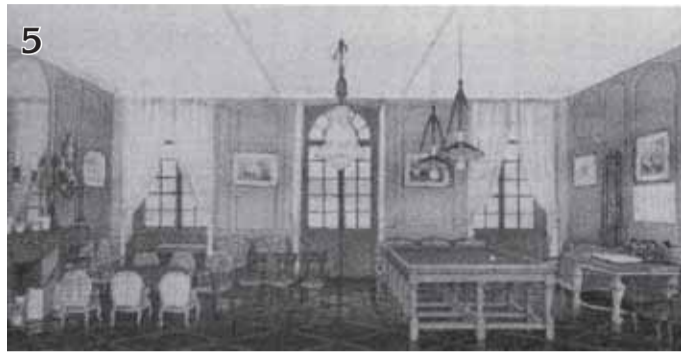
2 XVIII. sz. ebédlő pohárszékel, 10 személyes asztallal, olasz példa



2 XVIII. sz. női baldachinos ágy



4 bőr szék, családfői hálószoba



5 ebédlő – biliárdszoba



5 tájkép dioráma díszítőfestés, 1800 körül



9 rokokó bidet és liebstuhl



9 toalette kabinet az 1770-es években, működés közben



8 nádorhoz méltó ágy, 1770-es évek

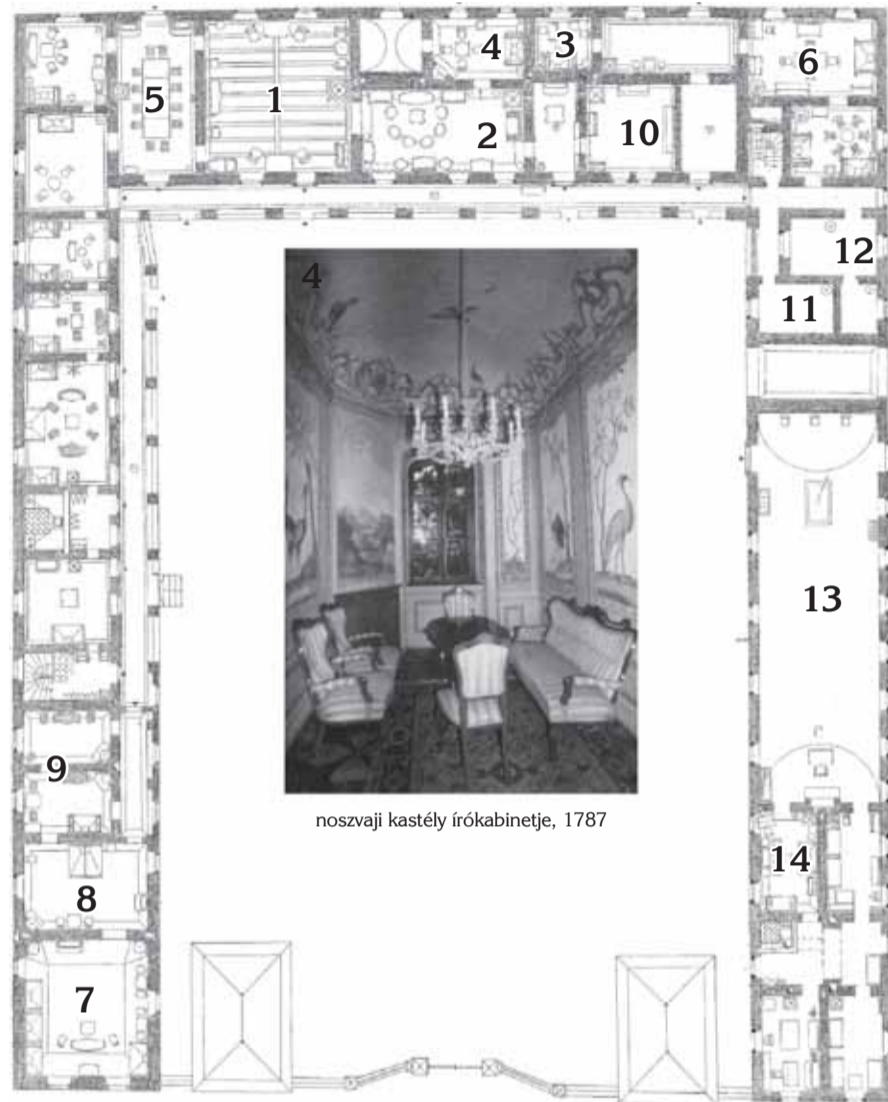


7 sokmetszetes terem képelhelyezési rendje



7 Nagyszében, Bruckenthal palota királyváro nagyterme

A kastély lakószint termeinek javasolt funkciói és analógiái



4 noszvaji kastély írókabinetje, 1787



4 Empire hálószoba 1820 körül



3 nyárstartó, nyárs, rostély, háromlábú kasztrolok a tűzpadkán



10 levéltár 1800 körül, Sátoraljaújhely, Megyeháza



6 tűztér tűzpadkával, forgatott nyársal



11 asztal- és ágyneműk tára



12 porcelán edények tára, tálaló; Anglia

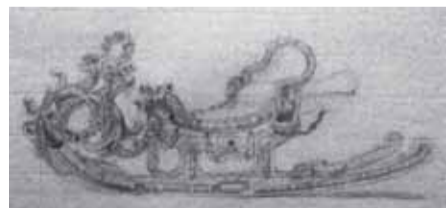


13 biliárdszoba, 1800 körül



14 írószoba noszolyával, „biliárt mellett való szoba”

uradalmi kocsmá, mögötte tehénistálló



Müntzberger Antal szánkó tervrajza 1799-ből

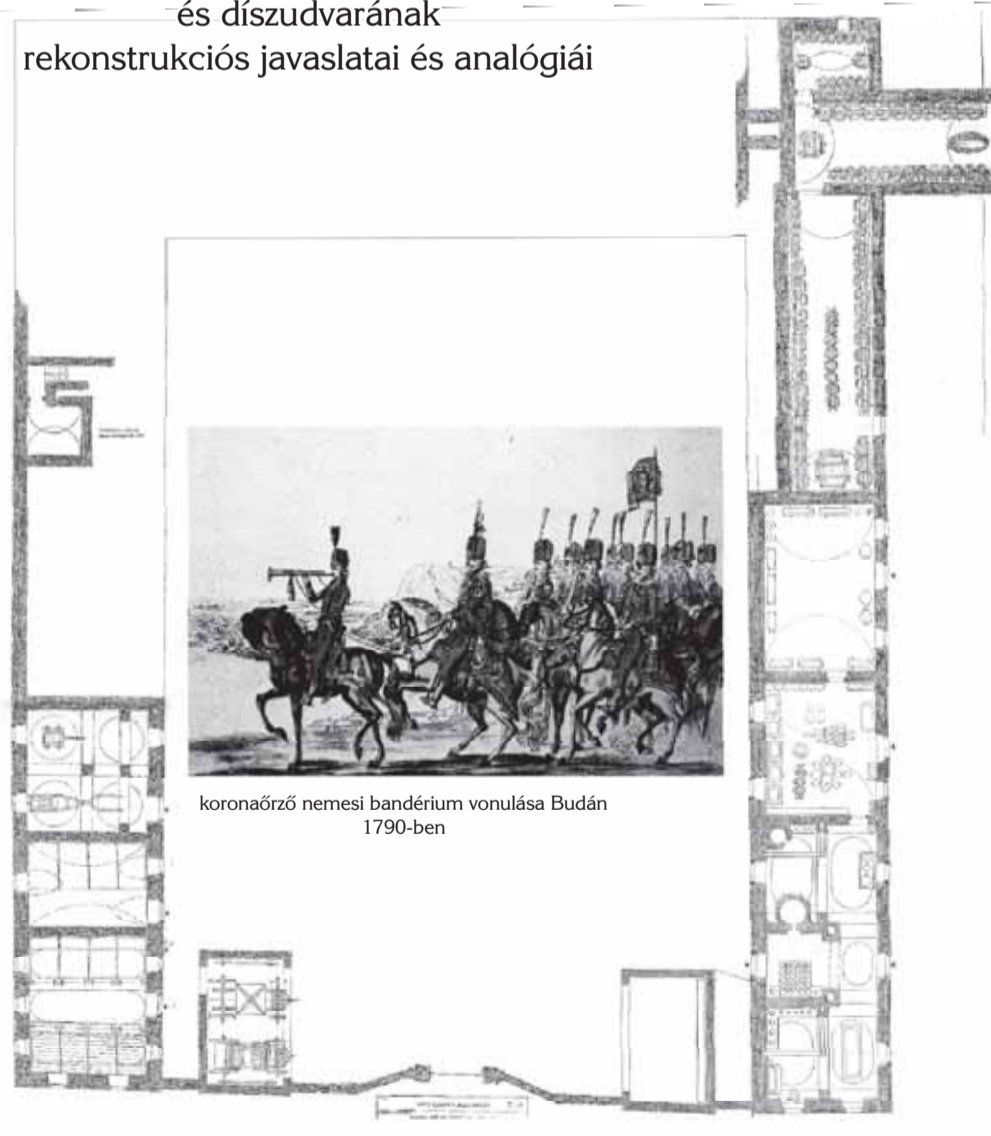
lőszerszámok angol istállóhoz



nyitott hintó, 1800 körül



A kastély alagsori termeinek és díszudvarának rekonstrukciós javaslatai és analógiái



koronaőrző nemesi bandérium vonulása Budán 1790-ben

A kastély borpince, Vaux-le-Vicomte kastélymúzeumban



Alagsori kastélykonyha a Vaux-le-Vicomte-i kastélymúzeumban, oldalt tálal kasztrolsorozattal



A fraknói Esterházy várkastély földszinti nagykonyhájában a tűztérrel, a füstelvezető kupolával, a tűzpadkán nyárstartóval, nyársakkal, főzőkatlanokkal, konyhai berendezésekkel



analógiák a barokk kocsmá rekonstrukciójához

