



ELŐLAP AZ ELŐTERJESZTÉSEKHEZ

AZ ELŐTERJESZTÉS CÍME: Boule pálya elköltöztetés, áthelyezés

MELLÉKLETEI: A pálya új helyszínének alternatívái

Árajánlatok

AZ ELŐTERJESZTÉST TÁRGYALJA: Biatorbágy Város Önkormányzat Képviselő-testülete

ÜLÉS TÍPUSA: nyílt

ÜLÉS IDŐPONTJA: 2022. május 26.

AZ ELŐTERJESZTÉST VÉLEMÉNYEZI: Pénzügyi és Városfejlesztési Bizottság

MEGHÍVOTTAK: A Boule csapat képviselői

A HATÁROZATRÓL ÉRTESÜLNEK: Pénzügyi Osztály

Kérelmezők

ELŐTERJESZTŐ: Tarjáni István polgármester

AZ ELŐTERJESZTÉST ÖSSZEÁLLÍTOTTA: Scheirich Boglárka műszaki ügyintéző

AZ ELŐTERJESZTÉST ELLENŐRIZTE: dr. Hajdu Bogárka jegyző

dátum: 2022. május 12.



Város Polgármestere

2051 Biatorbágy, Baross Gábor utca 2/a. • Telefon: 06 23 310-174

Fax: 06 23 310-135 • E-mail: polgarmester@biatorbagy.hu • www.biatorbagy.hu

ELŐTERJESZTÉS

Boule pálya elköltöztetés, áthelyezés

Tisztelt Képviselő-testület!

Balog Ferenc a biatorbágyi 16 tagú Boule csapat kapitánya kérelemmel fordult Biatorbágy Város Önkormányzatához, a Ritsmann Pál Német Nemzetiségi Általános Iskola udvarán elhelyezkedő Boule pálya elköltöztetésével kapcsolatban.

Az iskola bővítési munkái érintik a játéknak eddig helyet biztosító területet, ezért a cél az lenne, hogy találjunk egy új helyszínt a sporttevékenység folytatásához, ahol hasonló feltételekkel folytathatják edzéseiket a csapat tagok is és az iskolában működő Boule szakkör tagjai is. A megfelelő helyszín biztosításával nem csak a csapat és a szakkörön résztvevő gyermekek örömeire tehetnénk, de biztosítanánk számukra, hogy továbbra is (viszont)fogadhassák német testvérvárosunkból, Herbrechtingenből ide látogató Boule csapatot is akiknek városukban, szintén Önkormányzatuk biztosít teret e sporttevékenység üzéséhez.

A Boule inkább az idősebb korosztályban népszerűbb, de a játék szinte bármelyik korosztály számára elfoglaltságot jelenthet.

A jelenlegi pálya egy 16 m x 14 m kőporral burkolt, vízszintes, tömör alsó réteggel ellátott, a felső réteget tekintve pedig 1,5 cm mélységű, zúzalékos, kicsit lazább az alsó rétegnél, de ideálisan tömör terület. Hasonló méretű pálya elhelyezésére lenne szükség a jövőben, a kiválasztott területen.

A helyszínválasztást tekintve az a terület lenne a legideálisabb, ahol biztosított egy kis árnyék és biztonságosabb a környezet, valamint a legtöbb tag számára adott a jó és egyszerűsített megközelítés, ami eddig a helyi közösségi közlekedés segítségével a torbágyi iskola Viabusz megállójánál adott volt. Ennél is fontosabb, nem figyelmen kívül hagyható szempont, a vizes blokk elérhetősége a közelben, mivel az edzések időtartama 3 óra szokott lenni egy alkalommal, amely időszak elég hosszú, főleg hogyha az oda és vissza utazás/séta idejét is hozzáadjuk az edzés időtartamához.

A megbeszélések és a helyszíni egyeztetés alapján 3 helyszín került a javaslatok közé, melyek a megadott szempontoknak való megfelelés szerint rangsorolásra kerültek, a következőképpen:

1. Kolozsvári utcai sportpálya Géza fejedelem utca oldali sarka

2. Herbrechtingen téri játszótér melletti üres terület
3. Fűzes-patak part gyepes terület részének szélső részei

A helyszíni bejárásra és csapattagokkal való egyeztetésre április 13-án került sor, mely során a tavaszi időben is jól tapasztalható volt főleg a 3. helyszínen mindkét alternatívájánál az árnyék hiánya és a tűző nap forrósága, amely nyári időszakban még fokozottabb problémát jelent, a vizes blokk hiánya mellett, amely a 2. helyszínnél is kellemetlenséget okoz.

Kérem a tisztelt Képviselő-testületet, hogy az előterjesztést szíveskedjenek megtárgyalni és a megvitatást követően a határozati javaslatot elfogadni.

Biatorbágy, 2022. május 12.

Tarjáni István s.k.
Polgármester

Mellékletek:

- Térképvázlatok a kiválasztott helyszínekről
- Árajánlatok a munkálatokra

HATÁROZATI JAVASLAT

Biatorbágy Város Önkormányzata Képviselő-testületének .../2022.(V. 26) határozata

Biatorbágy Város Önkormányzat Képviselő-testülete megtárgyalta a Boule pálya áthelyezésével kapcsolatos előterjesztést és az alábbi határozatot hozza:

- 1.) Biatorbágy Város Önkormányzatának Képviselő-testülete támogatja, hogy a jelenleg Ritsmann Pál Német Nemzetiségi Általános Iskola udvarán elhelyezkedő Boule pálya áthelyezése megtörténjen ... számú helyszínrre, a ... határozati javaslat alapján.
- 2.) A Boule pálya áthelyezéséhez szükséges anyagi fedezetet 6 221 667 Ft-ot biztosítja Biatorbágy Város Önkormányzat 2022. évi költségvetésének Játsszótér fejlesztési keretösszeg terhére/sorából.
- 3.) A Boule pálya áthelyezéséhez és bekerítéséhez szükséges anyagi fedezetet 8 183 817 Ft-ot biztosítja Biatorbágy Város Önkormányzat 2022. évi költségvetésének Játsszótér fejlesztési keretösszeg terhére/sorából.
- 4.) A Boule pálya áthelyezéséhez, bekerítéséhez és pihenő parkberendezéseikhez szükséges anyagi fedezetet 9 785 287 Ft-ot biztosítja Biatorbágy Város Önkormányzat 2022. évi költségvetésének Játsszótér fejlesztési keretösszeg terhére/sorából.

Határidő: folyamatos

Felelős: Tarjáni István polgármester

Végrehajtásért felelős: Műszaki Osztály

Tarjáni István s.k.

polgármester

dr. Hajdu Boglárka s.k.

jegyző

Biatorbágy Város Önkormányzata
2051 Biatorbágy, Baross G. u. 2/A.
Műszaki Osztály
Scheirich Boglárka részére

Tisztelt Scheirich Boglárka!

Előzetes egyeztetésünknek megfelelően az alábbi árajánlatot készítettük bekerített boule pályára, pihenésre szolgáló parkberendezésekre:

1. Boule pálya

Megnevezés	M.	M. e.	Anyag nettó e. á.	Munkadíj nettó e. á.	A + md. nettó érték
Burkolat (pálya) adatai (méret: 15 x 17 m)					
Terület:	255	m ²			
Kerület (szegély):	64	m			
Burkolat rétegvastagság	20	cm			
Földkiszedés gépi erővel, kiegészítő kézi munkával a gumiburkolat alatt 20 cm vastagságban a játszótér 0,0 szintjétől mérve.	51	m ³	0 Ft	10 000 Ft	510 000 Ft
Kimelt föld rakodása szállítóeszközre ideiglenes depóniából 20%-os lazulással számolva, elszállítása lerakóhelyre, lerakóhelyi kezelési díjjal	61,2	m ³	0 Ft	12 000 Ft	734 400 Ft
Tükrökészítés, tömörítés.	255	m ²	0 Ft	500 Ft	127 500 Ft
Burkolatszegély építése 5x20x100 cm méretű beton kerti szegélykőből, C16 -os betongerendába fektetve	64	m	2 800 Ft	3 900 Ft	428 800 Ft
Geotextília fektetése a földtükörre.	255	m ²	1 200 Ft	250 Ft	369 750 Ft
Ágyazati réteg készítése átl. 10 cm vastagságban zúzott kőből (dolomit) - tömörítés. Frakció: 20-55	255	m ²	2 000 Ft	1 500 Ft	892 500 Ft
Ágyazati réteg készítése átl. 8 cm vastagságban kőből (dolomit) - tömörítés. Frakció: 0-22	255	m ²	1 600 Ft	1 500 Ft	790 500 Ft
Fedőréteg készítése rostált dolomitból 2 cm vastagságban, szintezve, többszörösen tömörítve. Frakció: 0-5	255	m ²	2 200 Ft	1 900 Ft	1 045 500 Ft
			Összesen - nettó:		4 898 950 Ft
			ÁFA összeg:		1 322 717 Ft
			Összesen - bruttó:		6 221 667 Ft

2. Kerítés építése (25x25 m terület bekerítése, 100 fm kerítés, 1 db 1 m széles kapuval)

Kerítés magasság: 1,53 m.

Táblaméret: 1,53x2,52 m, szálvastagság: 4 mm.

Megnevezés	M.	M. e.	Anyag nettó e. á.	Munkadíj nettó e. á.	A + md. nettó érték
Táblás kerítés panelek oszlopokkal, rögzítőkkal. Ral6005/1530 mm/4-4 mm.	40	db	19 500 Ft	15 000 Ft	1 380 000 Ft
Egyszárnyú kis kapu - zárható Ral6005/1000 mm/1530 mm/4-4 mm	1	db	105 000 Ft	60 000 Ft	165 000 Ft
<i>Összesen - nettó:</i>					1 545 000 Ft
<i>Áfa összeg:</i>					417 150 Ft
<i>Összesen - bruttó:</i>					1 962 150 Ft

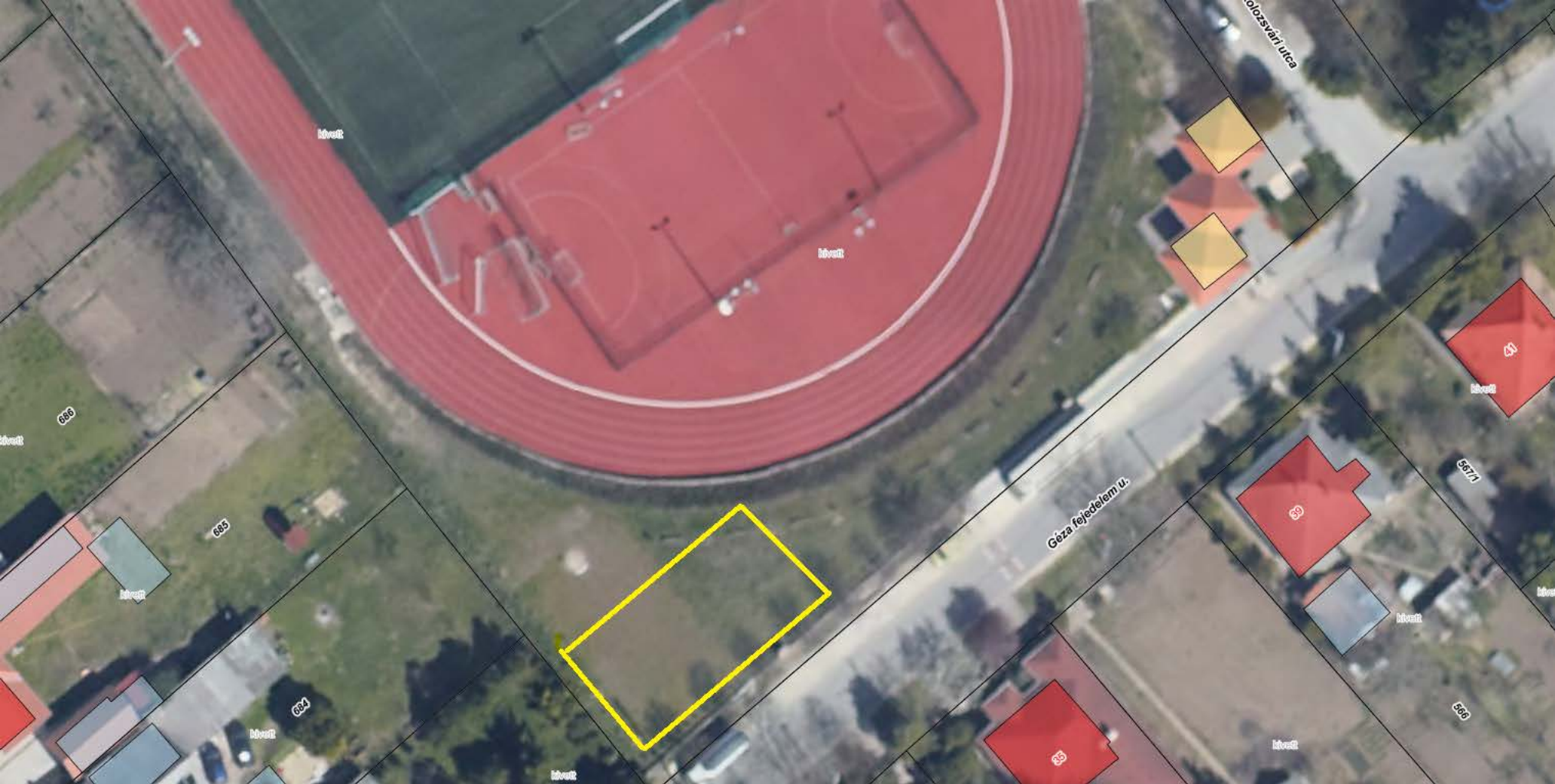
3. Pihenő parkberendezések

Megnevezés	M.	M. e.	Anyag nettó e. á.	Munkadíj nettó e. á.	A + md. nettó érték
Acélvázás, fa ülő és háttámlás pad	4	db	159 000 Ft	40 000 Ft	796 000 Ft
Ülőgarnitúra asztallal és két támla nélküli paddal	1	db	375 000 Ft	90 000 Ft	465 000 Ft
<i>Összesen - nettó:</i>					1 261 000 Ft
<i>Áfa összeg:</i>					340 470 Ft
<i>Összesen - bruttó:</i>					1 601 470 Ft



Biatorbágy, 2022. május 13.

Daczó Ervin
ügyvezető, szabványügyi szakértő





Herbechtungen tér

Rosenbach János utca

Rosenbach János utca



8124

8124

8132

8135

8135

8136

8138

8138

8131

8139

8140

8140

8147

8149

8170

8178

8177

8175

8130

8132

8129

8133

8134

8148

8141

8133

8134

8135

8136

8137

8138

8139

8140

8141

8142

8143

8144

8130

8131

8132

8133

8134

8135

8136

8137

8138

8139

8140

8141

8142

8143

8144

8145

8146

8147

8148

8149

8150

8151

8152

8130

8131

8132

8133

8134

8135

8136

8137

8138

8139

8140

8141

8142

8143

8144

8145

8146

8147

8148

8149

8150

8151

8152

8130

8131

8132

8133

8134

8135

8136

8137

8138

8139

8140

8141

8142

8143

8144

8145

8146

8147

8148

8149

8150

8151

8152

8130

8131

8132

8133

8134

8135

8136

8137

8138

8139

8140

8141

8142

8143

8144

8145

8146

8147

8148

8149

8150

8151

8152

8130

8131

8132

8133

8134

8135

8136

8137

8138

8139

8140

8141

8142

8143

8144

8145

8146

8147

8148

8149

8150

8151

8152

8130

8131

8132

8133

8134

8135

8136

8137

8138

8139

8140

8141

8142

8143

8144

8145

8146

8147

8148

8149

8150

8151

8152

8130

8131

8132

8133

8134

8135

8136

8137

8138

8139

8140

8141

8142

8143

8144

8145

8146

8147

8148

8149

8150

8151

8152

8130

8131

8132

8133

8134

8135

8136

8137

8138

8139

8140

8141

8142

8143

8144

8145

8146

8147

8148

8149

8150

8151

8152

8130

8131

8132

8133

8134

8135

8136

8137

8138

8139

8140

8141

8142

8143

8144

8145

8146

8147

8148

8149

8150

8151

8152

8130

8131

8132

8133

8134

8135

8136

8137

8138

8139

8140

8141

8142

8143

8144

8145

8146

8147

8148

8149

8150

8151

8152

8130

8131

8132

8133

8134

8135

8136

8137

8138

8139

8140

8141

8142

8143

8144

8145

8146

8147

8148

8149

8150

8151

8152

8130

8131

8132

8133

8134

8135

8136

8137

8138

8139

8140

8141

8142

8143

8144

