



## ELŐLAP AZ ELŐTERJESZTÉSEKHEZ

**AZ ELŐTERJESZTÉS CÍME: A Biatorbágyi Gólyafészek Bölcsőde 2022. évi beiratkozási időpontjának meghatározásáról**

MELLÉKLETEI: Intézményvezető asszony levele, - bölcsődei felvételi szabályzat

AZ ELŐTERJESZTÉST TÁRGYALJA: Képviselő-testület

ÜLÉS TÍPUSA: nyílt

ÜLÉS IDŐPONTJA: 2022. március 31.

AZ ELŐTERJESZTÉST VÉLEMÉNYEZI: Oktatási Kulturális és Egészségügyi Bizottság

MEGHÍVOTTAK: Regős Zoltánné intézményvezető

A HATÁROZATRÓL ÉRTESÜLNEK: Szervezési Osztály, Regős Zoltánné

ELŐTERJESZTŐ: Tarjáni István polgármester

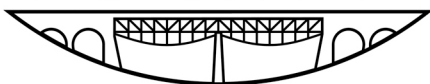
AZ ELŐTERJESZTÉST ÖSSZEÁLLÍTOTTA: Veres-Czinege Anita Közművelődési és köznevelési referens

AZ ELŐTERJESZTÉST ELLENŐRIZTE: dr. Hajdu Boglárka jegyző

2022. március 10.



# BIATORBÁGY



## VÁROS POLGÁRMESTERE

2051 Bátorbágy, Baross Gábor utca 2/a • Telefon: 06 23 310-174/213 mellék  
Fax: 06 23 310-135 • E-mail: [polgarmester@batorbagy.hu](mailto:polgarmester@batorbagy.hu) • [www.batorbagy.hu](http://www.batorbagy.hu)

### ELŐTERJESZTÉS

#### **A Bátorbágyi Gólyafészek Bölcsőde 2022. évi beiratkozási időpontjának meghatározásáról**

A bölcsődei ellátás keretében a három éven aluli gyermekek napközbeni ellátását kell biztosítani. A Gytv. 42/A. § (1) bekezdése szerint bölcsődei ellátás keretében a gyermek húszhetes korától nevelhető és gondozható, az óvodai nevelésre nem érett gyermek esetén a gyermek negyedik életévének betöltését követő augusztus 31-éig.

A jogszabályok a bölcsődébe történő felvételre vonatkozóan nem rendelkeznek annak fenntartó általi meghatározására, a bölcsődei felvétel egész évben folyamatos. Intézményvezető asszony megküldte a bölcsőde felvételi szabályzatát, melyben rögzítésre került, hogy minden évben az óvodai beiratkozások után történik a bölcsődei felvételek elbírálása. A helyben kialakult szokás szerint az óvodai felvétellel összhangban idei évben a 2022/2023-as nevelési évre vonatkozóan a Bátorbágyi Gólyafészek Bölcsődébe a beiratkozás utolsó napja 2022. május 6. Év közben felvétel csak úgy lehetséges, ha valaki visszamondja a helyét, vagy az életkoruk miatt a csoport összetételét nézve mindenki betöltötte a második életévét.

Bátorbágy, 2022. március 10.

Tarjáni István s.k.  
polgármester

**Határozati javaslat**  
**Biatorbágy Város Önkormányzata Képviselő-testületének**

**../2022. (III. 31.) határozata**

**A Biatorbágyi Gólyafészek Bölcsőde 2022. évi beiratkozási időpontjának meghatározásáról**

Biatorbágy Város Önkormányzatának Képviselő-testülete megtárgyalta a Biatorbágyi Gólyafészek Bölcsőde 2022. évi beiratkozási időpontjának meghatározásáról szóló előterjesztést és elfogadja, hogy a Biatorbágyi Gólyafészek Bölcsődébe a beiratkozás egész évben folyamatos és annak utolsó napja a 2022/23 nevelési évre 2022. május 6 napja.

**Felelős:** Biatorbágyi Gólyafészek Bölcsőde vezetője

**Határidő:** beiratkozás lebonyolítása: egész évben folyamatos

Tarjáni István  
polgármester



**Biatorbágy Város Önkormányzat**  
**Gólyafészek bölcsőde**  
**2051. Biatorbágy, Szent István u. 2.**  
**Tel: 06 23 820-100 Fax: 06 23 820-900**  
**E-mail: [regos.zoltanne@bolcsode.biatorbagy.hu](mailto:regos.zoltanne@bolcsode.biatorbagy.hu)**

Iktató szám: K 53/2022.

**Biatorbágy Város Önkormányzata**  
**2051 Biatorbágy, Baross Gábor u. 2/a.**

Címzett:  
**Képviselő testület**  
**Tarjáni István**  
polgármester

Tárgy: Javaslat bölcsődei beiratkozás időszakának lezárási időpontjára

**Tisztelt Képviselő-Testület!**

Biatorbágy Képviselő-Testülete felé azért fordulok, hogy éves munkatervünkben meghatározottak alapján a bölcsődei felvétel rendje összehangoltan tudjon megtörténni az óvodával.

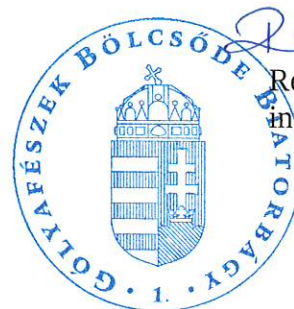
Minden évben az óvodai felvételt követően történik a bölcsődei felvétel elbírálása.

Jelentkezési lapokat leadásának határideje 2022. május 6. péntek, amelyet egész évben elfogadunk személyesen bölcsődénkben a délelőtti folyamán (8-12 óráig), vagy postai úton (címünk: 2051 Biatorbágy Szent István utca 2), vagy elektronikusan a honlapunkon lévő applikáción keresztül. A leadott jelentkezési lap 2022-2023-as nevelési évre érvényes. Minden nevelési évre új jelentkezési lapot kell leadni, természetesen akik bölcsődei ellátásban maradnak azoknak nem.

*Év közbeni felvétel csak úgy lehetséges, ha valaki vissza mondja a helyét, vagy az életkoruk miatt a csoport összetételét nézve mindenki betöltötte a második életévét.*

A beiratkozás időpontjának meghatározása azért fontos, mert a jelentkezők aránya minden évben túlhaladja a felvehető gyermekek számát és a szülők számára időben megtörténni a határozat elküldése (2022. június 03-ig). Így még megoldást találhat az elutasított gyermek szülője. Minden évben bizakodva állunk az események elé, hogy év közben is lesz lehetőségük felvenni a jelentkező gyermekeket.

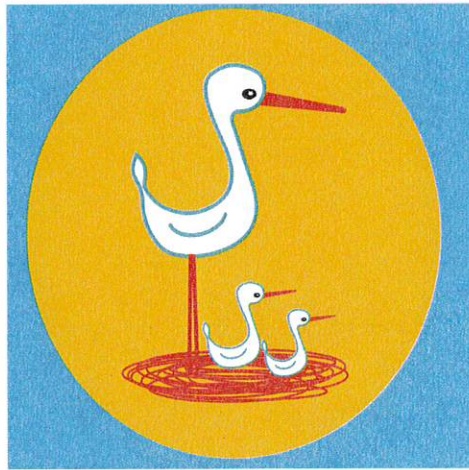
Köszönettel és tisztelettel:



*Regős Zoltánné*  
Regős Zoltánné  
intézményvezető

Biatorbágy, 2022. 02. 24.

## Gólyafészek Bölcsőde



## Beiratkozási és felvételi szabályzat



**Biatorbágy Város Önkormányzat**

**Gólyafészek Bölcsőde**

2051 Biatorbágy, Szent István utca 2.

Telefon: 06-23-820-100/ 1 mellék

E-mail: [regos.zoltanne@bolcsode.biatorbagy.hu](mailto:regos.zoltanne@bolcsode.biatorbagy.hu)

## **Bölcsődei beiratkozás és felvételi szabályzat**

Bölcsődénkbe a jelentkezéseket személyesen (megbeszélte időpontban) vagy online térben egész évben elfogadjuk. Május első hetével bezárva történik a következő nevelési évre a felvétel elbírálása. Nevelési év megkezdése szeptember 1- től következő év augusztus 31-ig, a 3. életévüket betöltő jelentkezők lesznek. A kisebbek még egy nevelési évet maradnak életkoruknak és fejlettségi szintjüknek megfelelően. Év közbeni felvétel úgy lehetséges, ha felszabadul hely, vagy a csoportban mindenki betöltötte a 2. életévét és a nagyobb gyermekek közül (24 hónapot betöltöttek) felvehető a csoportonként 2 fő. Természetesen a felvétel során nagy hangsúlyt fektetünk a csoportkialakításra, a beszoktatás ütemezésére, az életkori sajátosságokra és a mindenkori igényekre.

Fontos! A felvétel nem érkezési sorrendben történik. A nem bekerülő gyermekeknek új jelentkezési lapot kell kitölteni a következő nevelési évre, vagy személyesen kérni a következő nevelési évre igényüket és a meglévő lapjukon átírára kerül a kért változtatás.

Kérjük, hogy Biatorbágy Város honlapján található jelentkezési lapot kitöltve, a szükséges mellékletekkel együtt hozzák magukkal. Aki nem tudja letölteni a jelentkezési lapot, annak lehetősége van bölcsődénkben kitölteni és leadni munkanapokon 8-12 óráig.

Jelen beiratkozás azoknak a szülőknek szól, akik a következő nevelési évre szeretnék beírni gyermeküket intézményünkbe.

Az adott férőhelyszámnak megfelelően felvételt nyert gyermekek, ezt követően meghívót kapnak „Bölcsődekóstolgotónkra”. Itt a nap folyamán, játékidőben, lehetőség nyílik arra, hogy megismerkedjenek intézményünkkel és a leendő kisgyermeknevelőkkel. Az adott csoportban kipróbálhatják a játékokat, megkóstolhatják a gyermekek részére készített falatkákat. A szülők betekintést kapnak a gyermekek napirendjébe, jelet választanak, időpontot egyeztetnek és tájékoztatást kapnak minden olyan kérdésre, amely gyermekük bölcsődébe kerülésével kapcsolatban felmerülhet.

### **A jelentkezéshez hozza magával a következőket:**

- szülők és gyermeke lakcímkártyáját,
- gyermeke TAJ kártyáját,
- ha tartós beteg vagy ételallergiás, akkor arról szakorvosi vélemény fénymásolatát,
- munkáltatótól papírt, hogy visszaveszi vagy nyilatkozatot arról, hogy munkába fog állni,
- MÁK -tól a családi pótlékról igazolást,
- a rendszeres gyermekvédelmi kedvezményről határozatot.

(Másolat készítése nagy segítség), de az eredeti okmányokat is be kell mutatni!

**A bölcsődei felvételtől bizottság ajánlása alapján a Intézményvezető dönt.**

**A felvételt nyert gyermekek közül, ha valamilyen okból nem tudja megkezdeni a beszoktatást (a megbeszélte időre), maximum egy hónapig tartjuk fenn a helyét.**

A felszabadult helyekre, a váró listán lévő fellebbezésüket benyújtott szülők gyermekei tudnak bekerülni, a hátrányos helyzetű családok elsőbbséget élveznek.

A bizottság tagjai:

- Védőnők
- Gyermekorvos, Bölcsődeorvos
- Biatorbágyi Családsegítő és Gyermekjóléti Szolgálat munkatársa
- Biatorbágy Város Önkormányzat Polgármesteri Hivatalának Gyámügyekkel foglalkozó munkatársa
- Biatorbágyi Nagycsaládosok Egyesületének képviselője
- Óvónők, Szülői Képviselő
- Intézményvezető, Szülői Képviselő.

### **Személyi térítési díjról**

**Étkezési díj**, amelynek összege bruttó 484 Ft/fő/nap.

- A rendszeres gyermekvédelmi kedvezményben részesülő bölcsődés esetében a térítési díj 0 Ft (az eredeti határozat bemutatása szükséges).
- A három- vagy többgyermekes családok esetében a térítési díj 0 Ft

**Gondozási díj**, amelynek összege sávosan, az egy főre eső jövedelem függvényében kerül meghatározásra az alábbiak szerint.

- Amennyiben az egy főre eső jövedelem nem éri el a 39 000 Ft-ot, akkor a napi gondozási díj 0 Ft.
- Ha az egy főre eső jövedelem meghaladja a 39 000 Ft-ot, akkor a napi gondozási díj az egy főre eső jövedelem és a 39 000 Ft különbözetének az 1 százaléka; a gondozási díj legmagasabb mértéke 1000 Ft/nap/fő.
- Aki nem kíván jövedelemigazolást benyújtani, az a legmagasabb összeget, 1000 Ft/nap gondozási díjat fizet.

A személyi térítési díj megállapításánál a kedvezményezettek körét a gyermekek védelméről és a gyámügyi igazgatásról szóló 1997. évi XXXI. törvény 150. § (6) bekezdése határozza meg.

Bölcsődében - egy bölcsődei csoportban legfeljebb 12-14 gyermek gondozható.

### **Bölcsődei ellátást Szülő, Gondviselő, Törvényes Képviselő akkor kérheti:**

- ha egyik szülője munkaképtelen,
- ha munkába kíván állni,
- ha egyedülálló egy vagy több kiskorú gyermekkel,
- ha 3 vagy több gyermekes,
- ha a szülő tartósan kórházi kezelés alatt áll,
- ha felsőoktatási intézményben, vagy más intézményben tovább tanul, vagy átképzésre, képzésre



jár, és ezt iskolalátogatási igazolás benyújtásával tudja igazolni.

- ha a gyermek szülője, gondviselője, időskorú vagy szociális helyzete miatt nem tud a gyermek napközbeni ellátásáról gondoskodni,
- ha Gyermekjóléti szolgálat, Gyámügy, Családgondozó, Védőnő, Orvos javasolja (ekkor szükséges a szülő, gondviselő beleegyezése is).

**Felvételkor előnyben részesül az:**

- akit egyedülálló szülő nevel,
- akinek családjában három, vagy több gyermek van,
- akinek egyik szülője munkaképtelen,
- akinél egészségügyi vagy szociális indok áll fenn,
- aki gyermekvédelmi kedvezményben részesül.

A gyermek bölcsődébe való felvételét a szülő hozzájárulásával:

- a körzeti védőnő,
- a házi gyermekorvos, vagy házi orvos,
- szociális- illetve családgondozó,
- gyermekjóléti szolgálat,
- gyámhatóság kezdeményezheti.

**Felvételi kérelem feltétele továbbá**, hogy a Család Biatorbágyon bejelentett állandó lakcímmel, vagy tartózkodási hellyel rendelkezzen és ezt lakcímkártyával igazolni tudja.

**A szülők igazolható munkahellyel, vagy a felvételkor legalább munkahelyi szándék nyilatkozattal rendelkezzenek, melyben a munkáltató vagy a leendő munkáltató nyilatkozik arról, hogy a Szülő alkalmazásban áll, vagy egy- másfél hónapon belül alkalmazni fogja.**

A gyermekek felvétele egész évben folyamatos, de férőhely függvénye.

**A gyermek felvételét az erre rendszeresített Szülő által kitöltött felvételi jelentkezési lap benyújtásával lehet kérni.**

*Gyvt. 43.§ (3) A bölcsődei felvétel során előnyben kell részesíteni azt a rendszeres gyermekvédelmi kedvezményre jogosult gyermeket, akinek szülője, törvényes képviselője igazolja, hogy munkaviszonyban vagy munkavégzésre irányuló egyéb jogviszonyban áll.*

*43.§ (3)<sup>330</sup> A bölcsődei felvétel során előnyben kell részesíteni*

*a) – ha a gyermek szülője, más törvényes képviselője a felvételi kérelem benyújtását követő 30 napon belül igazolja, hogy munkaviszonyban vagy munkavégzésre irányuló egyéb jogviszonyban áll*

*aa) a rendszeres gyermekvédelmi kedvezményre jogosult gyermeket,*

*ab) a három vagy több gyermeket nevelő családban élő gyermeket,*

*ac) az egyedülálló szülő által nevelt gyermeket, és*

*b) a védelembe vett gyermeket.*



*A társadalombiztosítási nyugellátásról szóló 1997. évi LXXXI. törvény és egyéb törvények módosításáról szóló 2016. évi CLXVII. törvénnyel megállapított 43. § (3) bekezdésében meghatározott előnyben részesítési szabályokat első alkalommal a 2017/2018. bölcsődei nevelési évre történő felvétel során kell alkalmazni.*

**Felvétel:** a fenti bekerülési előnyöket, az igénylés idejét figyelembe véve, történik.

**Csatolandó okmányok:**

- a gyermek anyakönyvi kivonatának másolata,
- a gyermek és szülők lakcímét igazoló okmányának másolata.
- a TAJ kártya másolata

**2. A gyermek felvétel előtt orvosi vizsgálaton vesz részt, amely megállapítja, hogy:**

- a gyermek egészséges közösségben gondozható, nevelhető,
- enyhe fokban sérült, különleges ellátást, korai fejlesztést nem igénylő, egészséges csoportba integráltan ellátható-e?

**3. A bölcsőde vállalhatja fogyatékos** gyermek korai fejlesztését, gondozását, fejlesztő felkészítését, amennyiben ennek tárgyi és személyi feltételeivel rendelkezik. A bölcsődébe történő felvételt fogyatékos gyermek esetén a fentiekben foglaltakon túl, a gyermek rehabilitációját segítő szakember, és a közoktatásról szóló 1993.LXXIX. Törvény (a továbbiakban: Kt.) 30.§-ának (3) bekezdésében, valamint 34.§-ának a) pontjában szabályozott szerv (továbbiakban: szakértői bizottság) is kezdeményezheti, ha a bölcsődében a gyermek korai fejlesztése megszervezhető.

**4. A vizsgálat eredményét** a bölcsődei törzslapban rögzíteni kell. Minden felvett gyermek személyes adatait a bölcsődei felvételi könyvben, egyéni nyilvántartás: *a személyes gondoskodásban részesülő személyekről az 1997. évi XXXI. törvény 139.§. (1) bek. alapján* rögzíteni kell.

**5. A gyermek felvételekor** a gyermek jelenlegi fejlettségi szintjéről a védőnője ad tájékoztatást, az erre rendszeresített védőnői környezettanulmányon. A bölcsődei felvételnél a felvett létszám a férőhelyek 100%-át nem haladhatja meg.

*15/1998. (IV. 30.) NM rendelet*

*42. § (1) A gyermek bölcsődébe és mini bölcsődébe történő felvételét a szülő hozzájárulásával*

- a) a körzeti védőnő,*
- b) a házi gyermekorvos vagy a házi orvos,*
- c) a család- és gyermekjóléti szolgálat,*
- d) a gyámhatóság*

*is kezdeményezheti.*

*(2) Ha a bölcsődei nevelési év közben a gyermek bölcsődébe, mini bölcsődébe történő felvételére veszélyeztetettsége miatt kerül sor, a bölcsődére, mini bölcsődére az e rendeletben meghatározott*



*csoporthatszám legfeljebb a bölcsődei nevelési év végéig 1 fővel túlléphető.*

**7. A bölcsőde nyitvatartási ideje:** munkanapokon délelőtt 6 óra 00 perctől, délután 18 óra 00 percig tart.

**8. A gyermek bölcsődei elhelyezése megszűnik ha:**

- ha a megszüntetést a szülő kéri,
- ha a bölcsőde orvosának megállapítása szerint a gyermek egészségi állapota, illetőleg a többi gyermeket veszélyeztető magatartászavara miatt,  
(magatartászavar megállapítása előtt kikéri más szakember- pszichológus, gondozónő, gyógypedagógus) véleményét is.
- ha a gyermek hozzátartozója ismételt figyelmeztetések ellenére megsérti a házirendet,
- testvér születése után, a szülési szabadság leteltével, ha az édesanya nem áll munkába.
- ha a térítési díjat felszólítás ellenére sem fizeti meg,
- ha a gyermek óvodai felvételt nyert.

**10. A gyermek a bölcsődében 3. életév betöltéséig** gondozható-nevelhető.

A gyermeket testi és szellemi fejlettségétől függően orvosi vélemény alapján lehet átadni az óvodának.

Tárgy év augusztus 31-ig, a harmadik életévét betöltő gyermek óvodába megy, ha fejlettségi elmaradása nem indokol még egy év bölcsődei ellátást.

Ha igen, abban az esetben orvosi javaslatra a gyermek 4. életévének betöltését követő augusztus 31-ig gondozható bölcsődében.

*Szeretettel várunk minden kedves leendő bölcsődést!*

**Minden évben fontos a környezetünk harmonikus munkakapcsolata, az óvoda felvételét követően történik a bölcsődei felvétel elbírálása, amelynek időpontja 2022. május 18.**

**A felvételt követően a tájékoztatást postai úton kapják meg a kedves Szülők: 2022. június 3-ig.**

Biatorbágy, 2022. január. 20.

*Regős Zoltánné*



Regős Zoltánné

Gólyafészek Bölcsőde

Intézményvezető



## Biatorbágy Város Önkormányzat

### Gólyafészek Bölcsőde

2051 Biatorbágy, Szent István utca 2.

Telefon: 06-23-820-100/ 1 mellék

E-mail: [regos.zoltanne@bolcsode.biatorbagy.hu](mailto:regos.zoltanne@bolcsode.biatorbagy.hu)

1. melléklet

## Jelentkezési lap

Iktatási száma: .../202

Kérem gyermekem felvételét 202  .....hó ..... napjától  
Biatorbágy Város Önkormányzat Gólyafészek Bölcsődéjébe.

Milyen indokkal kéri gyermeke bölcsődei felvételét? .....

### Gyermek adatai:

Neve: ....., Szül. hely, idő: .....

Anya leánykori neve: ....., TAJ száma: .....

Lakóhelye: .....

Tartózkodási helye:..... Állampolgársága:.....

Gyermekorvosa: ....., Védőnője:.....

Családgondozója: .....

Van-e gyermekének valamilyen érzékenysége, allergiája?.....

Rendszeres gyermekvédelmi kedvezményben részesül-e?\* Igen Nem

Ha igen nevezze meg:.....

Gyermeke részesül-e korai fejlesztésben?\* Igen Nem

Ha igen, hová járnak? ..... Erről a papírt kérem csatolni.

### Szülők / Törvényes képviselők adatai:

Anya neve: ....., Szül. neve.....

Szül. hely, idő: ....., Anyja neve:.....

Lakóhely: .....

Tartózkodási hely: ..... Állampolgársága.....

Munkahelye\*: van / nincs Munkahely neve:.....

Munkahely címe:..... Foglalkozása: .....

Mikor szándékozik vissza menni dolgozni: .....

Családi állapota\*: házas / egyedülálló / tartósan együtt él

E-mail címe: ....., mobil száma: 36 ...../.....

\*A jó választ húzza alá és ahol szükséges röviden egészítse ki.

\*Jelentkezési lapjait minden nevelési év szeptember 1-től, a következő év május 08-ig tudjuk elfogadni (intézményünkben), a következő nevelési évben megüresedő férőhelyeink betöltésére. A mellékelt papírokat, ha lehetséges másolatban csatolják jelentkezésük mellé. (Szükséges esetén tudunk másolni.)

\* Minden oldalt a szülő/gondviselő (ahol nincs aláírás) ott szignálni szíveskedjen

**Apa neve :** .....

**Szül. hely, idő:** ....., **Anyja neve:** .....

**Lakóhely:** .....

**Tartózkodási hely:** ....., **Állampolgársága:** .....

**Munkahelye\*:** van / nincs

**Munkahely neve:** ....., **Munkahely címe:** .....

**Családi állapota\*:** házas / egyedülálló / tartósan együtt él

**E-mail címe:**....., **mobilszáma:** 36-...../.....

<i>/törvényes képviselő/gondviselő*</i>	<i>Anya/.....*</i>	<i>Apa/.....*</i>
<i>Rendszeres jövedelem</i>		
<i>munkajövedelem/hó</i>		
<b>Munkabér</b>		
<b>GYED, GYES, GYET</b>		
<b>Családi pótlék</b>		
<b>Nyugdíj</b>		
<b>Özvegyi nyugdíj</b>		
<i>Nem rendszeres jövedelem</i>		
<b>Munkanélküli-járadék</b>		
<b>Álláskeresési járadék</b>		
<b>Vállalkozói járadék</b>		
<b>Rendelkezésre állási támogatás</b>		
<b>Ápolási díj</b>		
<b>Rendszeres szociális járadék</b>		
<b>Baleseti rokkantsági nyugdíj</b>		
<b>Rehabilitációs járadék</b>		
<b>Lakásfenntartási támogatás</b>		
<b>Háztartás összes nettó jövedelme/hó</b>		
<b>Egy főre jutó nettó jövedelme/hó</b>		
<b>Ezt a táblázatot nem kötelező kitölteni, viszont segítséget jelenthet a számításnál.</b>		

**Fent megjelölteken kívül egyéb jövedelemtípus:** .....

\*A jó választ húzza alá és ahol szükséges röviden egészítse ki.

\*Jelentkezési lapjait minden nevelési év szeptember 1-től, a következő év május 08-ig tudjuk elfogadni (intézményünkben), a következő nevelési év megüresedő férőhelyeink betöltésére. A mellékelt papírokat, ha lehetséges másolatban csatolják jelentkezésük mellé. (Szükséges esetén tudunk másolni.)

Ezen táblázat segítséget nyújt a számításnál, kitölteni nem kötelező! Ha maximum értéket számolt, nyilatkozhat a maximum érték fizetéséről.

\* Minden oldalt a szülő/gondviselő (ahol nincs aláírás) ott szignálni szíveskedjen.

**A családban további együtt élő(k) eltartottak adatai :**

Egy háztartásban élő testvérek száma a jelentkezőt kivéve:.....

Név:..... Szül. hely, idő:..... Anyja neve:..... Lakóhely:.....	Név:..... Szül. hely, idő:..... Anyja neve:..... Lakóhely:.....
Név:..... Szül. hely, idő:..... Anyja neve:..... Lakóhely:.....	Név:..... Szül. hely, idő:..... Anyja neve:..... Lakóhely:.....
<b>Lakhatási körülmények*:</b> saját tulajdon önkormányzati föbérlet albérlet Egyéb.....	<b>Komfortfokozat*:</b> összkomfortos komfortos félkomfortos komfort nélküli szükséglakás Egyéb.....

**Kérjük mellékelni:**

- a gyermek TAJ kártyájának másolatát
- a gyermek lakcímkártyájának másolatát
- A szülő(k) lakcímkártyájának másolatát
- Szülők munkahelyi igazolását, hogy dolgozik, vagy egy befogadó nyilatkozatot attól a munkahelyétől, ahol („X” időtől, 4; 6; 8 órában) dolgozni fog.)

Hozzájárulok, hogy a bölcsődei felvételre benyújtott valamennyi adatot, a gyermek elhelyezése céljából tovább kezeljék. Büntetőjogi felelősségem tudatában kijelentem, hogy a közölt adatok a valóságnak megfelelnek. Az adatokban történő változás esetén, 15 napon belül (amennyiben az a felvételi kérelem elbírálását befolyásolhatja, május 15-ig köteles vagyok bejelenteni az intézménynek), hogy a bizottság részére a valóságnak megfelelő adatok álljanak rendelkezésre. A döntést az intézményvezetője hozza meg. A felvételt nem nyert gyermekek szülei/gondviselői, a határozat ellen fellebbezhetnek Biatorbágy Város Polgármesterénél, 8 munkanapon belül, írásban. **Tarjáni István polgármester úr levelezési címe: 2051 Biatorbágy, Baross Gábor utca 2/a.**  
Biatorbágy, 202□... év ..... hó ..... nap

.....  
.....  
.....  
**Szülő/gondviselő neve/ aláírása**

.....  
.....  
.....  
**Szülő/gondviselő neve/ aláírása**

.....  
**Regős Zoltánné /intézményvezető aláírása**

**ELBÍRÁLÁS:**

**1.Felvételt nyer 202□.....- től, ..... /202□.....sz. felvételi határozat alapján.**

**2.Elutasítva, indoklás:** .....

Biatorbágy, 202□... év ..... hó ..... nap

PH. ....  
**Regős Zoltánné/intézményvezető**

\*A jó választ húzza alá és ahol szükséges röviden egészítse ki.  
\*Jelentkezési lapjait minden nevelési év szeptember 1-től, a következő év május 08-ig tudjuk elfogadni (intézményünkben), a következő nevelési évben megüresedő férőhelyeink betöltésére. A mellékelt papírokat, ha lehetséges másolatban csatolják jelentkezésük mellé. (Szükséges esetén tudunk másolni.)  
\* Minden oldalt a szülő/gondviselő (ahol nincs aláírás) ott szignálni szíveskedjen.



**Biatorbágy Város Önkormányzat**

**Gólyafészek Bölcsőde**

2051 Biatorbágy, Szent István utca 2.

Telefon: 06-23-820-100/ 1 mellék

E-mail: [regos.zoltanne@bolcsode.biatorbagy.hu](mailto:regos.zoltanne@bolcsode.biatorbagy.hu)

Jelentkezési sz.: J...../202□.

**Átvételi elismervény a bölcsődei jelentkezés benyújtásáról / Intézmény példánya**

Születési lapját leadta: 202□.□□.□□.

Az aláhúzott melléleteket csatolta:

- a gyermek TAJ kártyájának másolatát
- a gyermek lakcímkártyájának másolatát
- A szülő(k) lakcímkártyájának másolatát
- Szülők munkahelyi igazolását, hogy dolgozik, vagy egy befogadó nyilatkozatot attól a munkahelyétől, ahol („X” időtől, 4; 6; 8 órában) dolgozni fog.)

Rövid tájékoztatást a Bölcsőde működéséről elmondtam (napirend és házirend):

Biatorbágy, 202.....

.....

Ph.:

.....

Szülő/gondviselő neve/aláírása

Regős Zoltánné/intézményvezető



**Biatorbágy Város Önkormányzat**

**Gólyafészek Bölcsőde**

2051 Biatorbágy, Szent István utca 2.

Telefon: 06-23-820-100/ 1 mellék

E-mail: [regos.zoltanne@bolcsode.biatorbagy.hu](mailto:regos.zoltanne@bolcsode.biatorbagy.hu)

Jelentkezési sz.: J...../202□.

**Átvételi elismervény a bölcsődei jelentkezés benyújtásáról / Szülő példánya**

Születési lapját leadta: 202□.□□.□□.

Az aláhúzott melléleteket csatolta:

- a gyermek TAJ kártyájának másolatát
- a gyermek lakcímkártyájának másolatát
- A szülő(k) lakcímkártyájának másolatát
- Szülők munkahelyi igazolását, hogy dolgozik, vagy egy befogadó nyilatkozatot attól a munkahelyétől, ahol („X” időtől, 4; 6; 8 órában) dolgozni fog.)

Rövid tájékoztatást a Bölcsőde működéséről megkaptam (napirend és házirend):

Biatorbágy, 202□.....

.....

Ph.:

.....

Szülő/gondviselő neve/aláírása

Regős Zoltánné/intézményvezető

*Handwritten signature*



## Biatorbágy Város Önkormányzat

### Gólyafészek Bölcsőde

2051 Biatorbágy, Szent István utca 2.

Telefon: 06-23-820-100/ 1 mellék

E-mail: [regos.zoltanne@bolcsode.biatorbagy.hu](mailto:regos.zoltanne@bolcsode.biatorbagy.hu)

Iktató sz.: F.../202□.

## Felvételi határozat!

Örömmel értesítem, hogy

Gyermek neve, TAJ sz.: .....  
 Születési helye, ideje: .....  
 Édesanyja leánykori neve: .....  
 Lakás címe: .....

Biatorbágy Önkormányzat Gólyafészek Bölcsődéjébe, **felvételt nyert.**

Az értesítő kézhezvételétől számított 8 munkanapon belül kérjük (06-23/ 820-100 telefonszámon) jelezze, ha **igényt-**, vagy **nem** tart igényt a bölcsődei helyére. Ha igényt tartanak a felvételre, akkor várjuk a szülőket gyermekükkel együtt a

**BÖLCSŐDE KÓSTOLGATÓRA, 20□□. június ... -án (.....napon)**

8:30, 9:00, 9:30, 10:00, 10:30, 11:00, 13:00, 13:30, 14:00, 14:30, 15:00, 15:30

**órákor, a .....csoportunkba,**

ahol részletes tájékoztatást kapnak a bölcsődei életről és annak megkezdéséről.

### A jelentkezéshez hozza magával a következőket:

- szülők és gyermeke lakcímkártyáját
- gyermek anyakönyvi kivonatát
- gyermeke TAJ kártyáját
- ha tartós beteg vagy ételallergiás, akkor arról szakorvosi vélemény fénymásolatát
- munkáltatójától nyilatkozatot arról, hogy munkába fog „X” időben állni, vagy már dolgozik
- MÁK -tól a családi pótlékról igazolást
- a rendszeres gyermekvédelmi kedvezményről határozatot.

### (Az eredeti okmányokat kérjük bemutatni!)

Személyesen átbeszéljük, a családlátogatás, beszoktatás időpontját és folyamatát, rövid betekintést kapnak csoportjaink életébe és jelet választanak gyermekeik részére.

Biatorbágy, 202□. □□.□.

PH.

.....

Regős Zoltánné  
intézményvezető



**Biatorbágy Város Önkormányzat**

**Gólyafészek Bölcsőde**

2051 Biatorbágy, Szent István utca 2.

Telefon: 06-23-820-100/ 1 mellék

E-mail: [regos.zoltanne@bolcsode.biatorbagy.hu](mailto:regos.zoltanne@bolcsode.biatorbagy.hu)

Iktatási sz.: E..../202□.

## **Elutasító határozat!**

Sajnálattal értesítem, hogy

**gyermek neve:** .....

**születési helye, ideje:** .....

**édesanyja leánykori neve:** .....

**lakás címe:** .....

Biatorbágy város Gólyafészek Bölcsőde csoportjaiba hely hiányában nem nyert felvételt, a 202□□-20□□-as nevelési évre.

- Igény esetén a Bölcsőde játszócsoport, vagy időszakos gyermekfelügyelet szolgáltatását veheti igénybe, mellyel kapcsolatban érdeklődni lehet 20□□. 09. 1-től, a 06-23/820-100 telefonszámon, vagy intézményünkben személyesen.

- A döntés ellen a kézhezvételtől számított **8 napon belül** Biatorbágy Város **Polgármesteréhez** címzett **fellebbezéssel élhet** (Biatorbágy Város Önkormányzat, Tarjáni István, 2051 Biatorbágy, Baross G. u. 2/A.).

Szeretném tájékoztatni a Szülőket, hogy **várakozó listánkon** .....nevű **gyermeke a** ..... **helyen** van, ami azt jelenti, ha valaki visszamondja automatikusan a következő lép a helyére.

Biatorbágy, 202□. □□.□.

PH.

.....  
*Regős Zoltánné*  
intézményvezető