



## ELŐLAP AZ ELŐTERJESZTÉSEKHEZ

AZ ELŐTERJESZTÉS CÍME: **Az önkormányzati tulajdonban lévő oktatási intézményként működő ingatlanokról**

MELLÉKLETEI:

- Konceptióterv és látványterv

AZ ELŐTERJESZTÉST TÁRGYALJA: Képviselő-testület

ÜLÉS TÍPUSA: nyílt

ÜLÉS IDŐPONTJA: 2021. november 25.

AZ ELŐTERJESZTÉST VÉLEMÉNYEZI: PVB, OKEB

MEGHÍVOTTAK:

A HATÁROZATRÓL ÉRTESÜLNEK: Műszaki Osztály

ELŐTERJESZTŐ: Tarjáni István

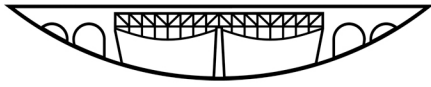
AZ ELŐTERJESZTÉST ÖSSZEÁLLÍTOTTA: Mező Judit/Mikóvári Hajnalka műszaki ügyintéző

AZ ELŐTERJESZTÉST ELLENŐRIZTE: Simon Ágnes műszaki osztályvezető

Biatorbágy, 2021. november 15.



**BIATORBÁGY**



**Város Polgármestere**

2051 Bátorbágy, Baross Gábor utca 2/a. • Telefon: 06 23 310-174/213

Fax: 06 23 310-135 • E-mail: polgarmester@batorbagy.hu • www.batorbagy.hu

## **ELŐTERJESZTÉS**

**Az önkormányzati tulajdonban lévő oktatási intézményként működő ingatlanokról**

**Tisztelt Képviselő-testület!**

### **1. A Bátorbágy Kálvin tér 4. szám alatti Szily kastély Az egykori tűzoltószertár épületrészének Zeneiskolává történő átalakítására készült építészeti koncepcióterve**

A 2020. decemberében kiadott tervezési programban megfogalmazásra került, hogy történjen meg a jelenleg iskolaként működő egykori Szily-kastélyegyüttes mellékudvarának tájépítészeti tervezése, a területen található magtárépület bontásához és a tornaterem homlokzatfelújítási munkáihoz kapcsolódóan, a terület iskolakert funkciójának szem előtt tartásával. A tervezési területen fontos szempont volt az intenzív és akár parkként, díszkertként használható zöldfelületek kialakítása. A kialakuló zöldfelületek, közösségi terek és megmaradó épületek építészeti viszonyának jóarányú meghatározása.

A terület tervezett kialakításának meghatározása során megoldandó feladatok voltak:

- A tornaterem bejáratainak megközelítését biztosító gyalogos kapcsolatok kiépítése.
- A kastély déli szárnyában elhelyezkedő étkező melegítőkonyhájának gazdasági kiszolgálása.
- (Az étkező déli kertkapcsolatára építve szabadtéri étkezőterasz kialakítása.)
- Az együttes Kálvin téri gépkocsi forgalmú bejáratától a telek északi végén épülő iskolaépület között húzódó közlekedési és parkolási zónától, gépkocsi forgalmú útvonal biztosítása a Szily-kastély fogadóudvara felé.
- Gyalogos forgalmú közlekedési kapcsolat biztosítása a kastély és a kastélytól délre elhelyezkedő Zeneiskola között.
- Gyalogos forgalmú közlekedési kapcsolat biztosítása a tornateremtől északra a kastély északi homlokzatára nyíló kijáratoktól, az új iskolaépület bevezető sétányához (az együttes déli gépkocsi és gyalogos forgalmú kapujától az új iskolaépülettel összekötő parkolók mentén vezetett bevezető úthoz).
- Játszóter elhelyezésének vizsgálata a tervezési területen.

A tervezett szabad terek kialakításának mind koncepciójában, mind anyaghasználatában illeszkednie kellett a kastélyegyüttes telekrészeihez, azaz a kastély fogadóudvarára készült koncepciótervhez, illetve az új iskola építése kapcsán jelenleg megvalósítás alatt álló környezetrendezési tervekhez.

A tervezési feladattal a BM Építész Kft. lett megbízva. A koncepciótervet és a látványtervet a tervező leszállította, mely az előterjesztés melléklete.

## **2. Sándor-Metternich kastély**

A Sándor-Metternich kastély az Érdi Tankerületi Központ vagyonkezelésében lévő ingatlan, amelyben jelenleg a Biatorbágyi Általános Iskola és Magyar-Angol Két Tanítási Nyelvű Általános Iskola, a Czuczor Gergely Katolikus Általános Iskola és a Biai Református Általános Iskola működik. A 16 tantermes iskola elkészültével és az általános iskolának az új épületbe történő átköltözésével az önkormányzat mint tulajdonos igényt tart a kastély épületére. Javaslom egyeztetést folytatni az Érdi Tankerületi Központtal az átadás időpontjáról, javaslom erről szándéknyilatkozat megkérését.

A Czuczor Gergely Katolikus Általános Iskola fenntartója, a Székesfehérvári Egyházmegye szándékát fejezte ki a kastély épületének oktatási célra történő használatára, felújítására azzal, hogy a Biai Református Általános Iskolának helyet biztosítana a Biai Református Egyházközség által építendő új iskola elkészültéig.

Javaslom egy szándéknyilatkozatban rögzíteni az egyházmegye felé, hogy amennyiben a tankerületi központ nyilatkozik az épület visszaadásról, azt az önkormányzat szándékozik az egyházmegye használatába adni, oktatási cél megvalósítására, a református iskola számára történő ideiglenes helybiztosítás feltételével.

Kérem, a T. Képviselő-testületet, hogy véleményezze a koncepciótervet és döntsön a továbbtervezésről.

Biatorbágy, 2021. november 15.

**Tarjáni István**  
Polgármester

## Határozati javaslat

### Biatorbágy Város Képviselő-testülete .../2021. ( ) határozata

#### **Az önkormányzati tulajdonban lévő oktatási intézményként működő ingatlanokról Biatorbágy Kálvin tér 4. szám alatti Szily kastély egykori tűzoltószertár épületrészének Zeneiskolává történő átalakítására készült építészeti koncepcióterv**

Biatorbágy Város Képviselő-testülete megtárgyalta a Biatorbágy Kálvin tér 4. szám alatti Szily kastély egykori tűzoltószertár épületrészének Zeneiskolává történő átalakítására készült építészeti koncepcióterv előterjesztését és a következő határozatot hozza:

1. a Képviselő-testület a koncepcióterv engedélyezési tervvé történő továbbtervezését javasolja;
2. a koncepcióterv továbbtervezése előtt kéri a Tervezőt (BM Építész Kft.), hogy a koncepciótervet egyeztesse a Pest Megyei Kormányhivatal Építésügyi és Örökségvédelmi Főosztályával tekintettel a kastély műemléki védettségére.

**Határidő:** azonnal

**Felelős:** Polgármester, Jegyző

**Végrehajtásért felel:** Műszaki Osztály

## **Határozati javaslat**

### **Biatorbágy Város Képviselő-testülete .../2021. ( ) határozata**

#### **Az önkormányzati tulajdonban lévő oktatási intézményként működő ingatlanokról Sándor-Metternich kastély**

Biatorbágy Város Képviselő-testülete megtárgyalta a Az önkormányzati tulajdonban lévő oktatási intézményként működő ingatlanokról, Sándor-Metternich kastély előterjesztését és a következő határozatot hozza:

1. Egyetért a Sándor-Metternich kastély épületének az önkormányzat birtokába történő visszakerülésével. Felhatalmazza a polgármestert az Érdi Tankerülettel való egyeztetésre a Sándor-Metternich kastély önkormányzat részére történő visszaadásának tényéről, időpontjáról, az erről szóló szándéknyilatkozat beszerzésére.

2. Egyetért a Sándor-Metternich kastély Székesfehérvári Egyházmegye részére történő jövőbeli használatba adásával, oktatási cél megvalósítására, a református iskola számára történő ideiglenes helybiztosítás feltételével. Felhatalmazza a polgármestert szándéknyilatkozat kiadására a Székesfehérvári Egyházmegye részére.

**Határidő:** azonnal

**Felelős:** Polgármester, Jegyző

**Végrehajtásért felel:** Szervezési Osztály

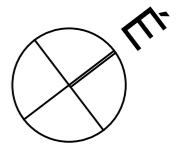
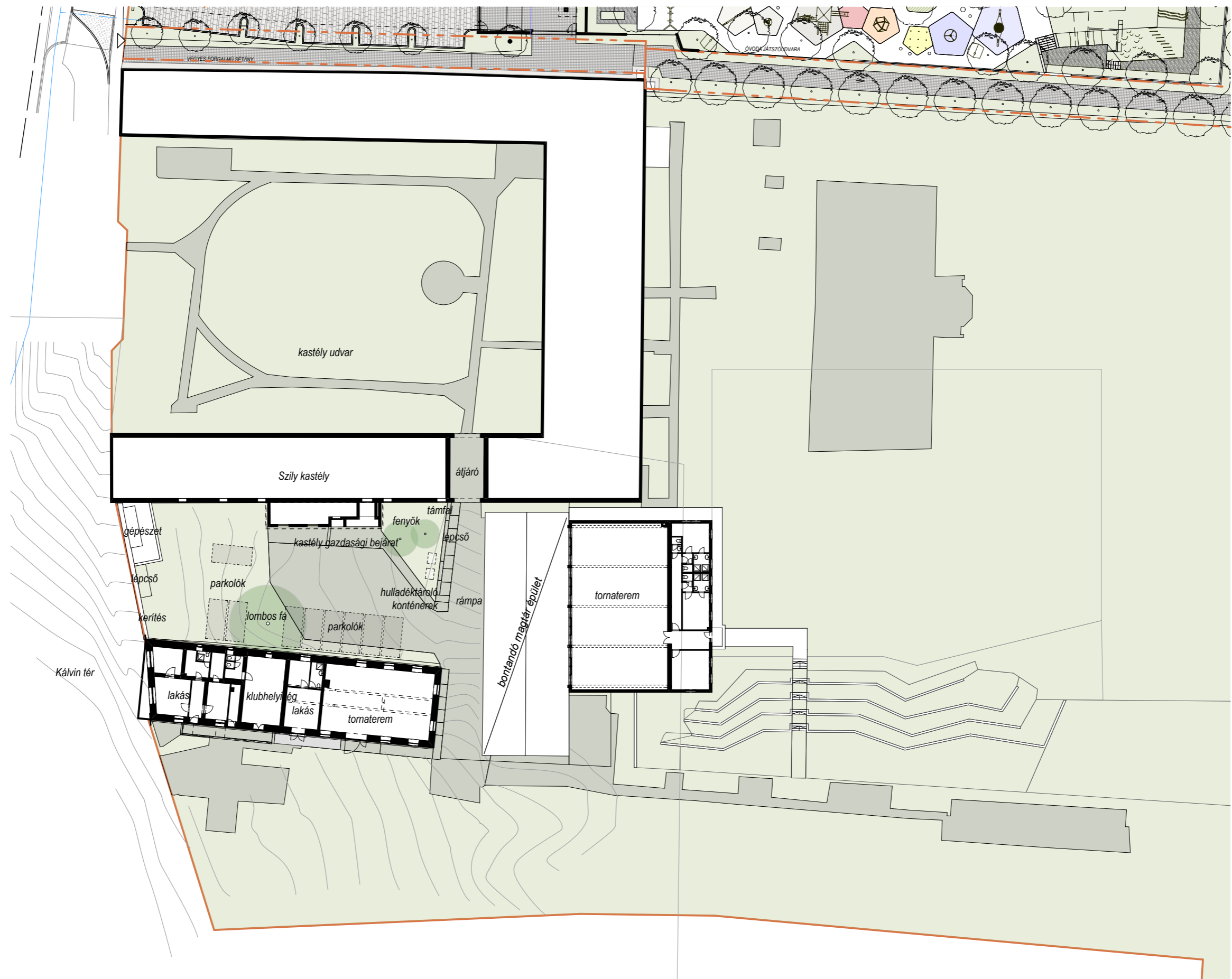


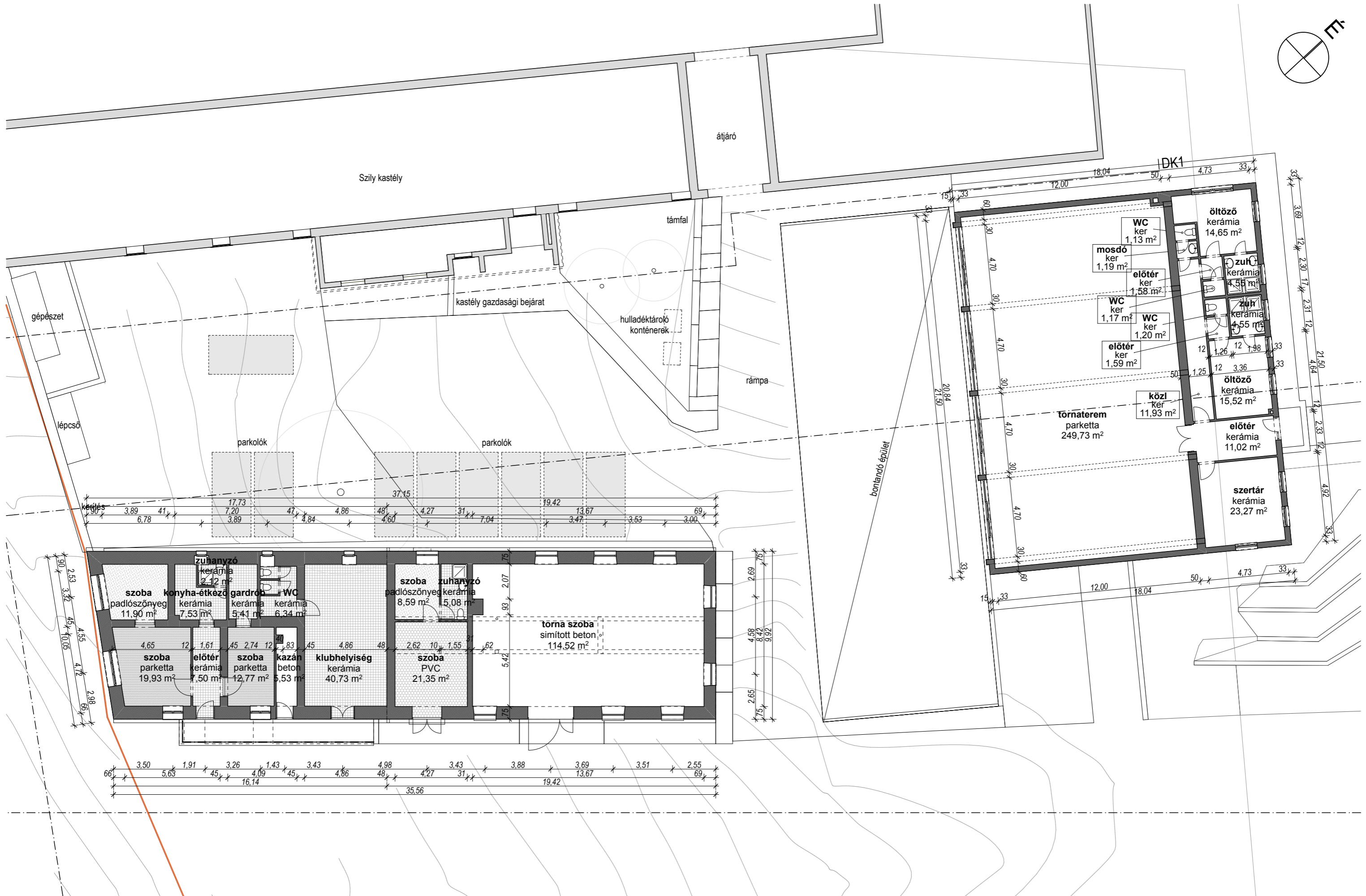
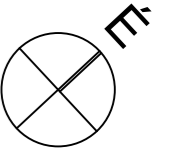
Biatorbágy, Kálvin tér 4. Hrsz.: 452.

ZENEISKOLA ÉPÜLET ÉS KÖRNYEZETÉNEK RENDEZÉSE

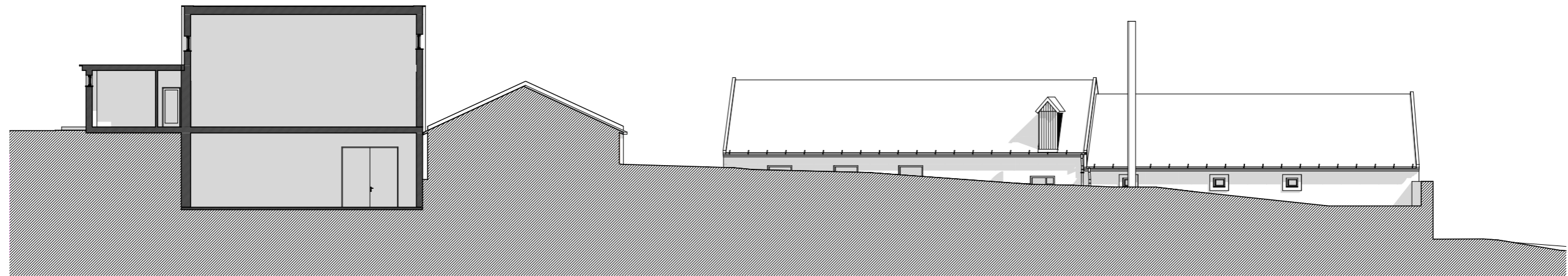
VÁZLATTERV

2021. november 8.

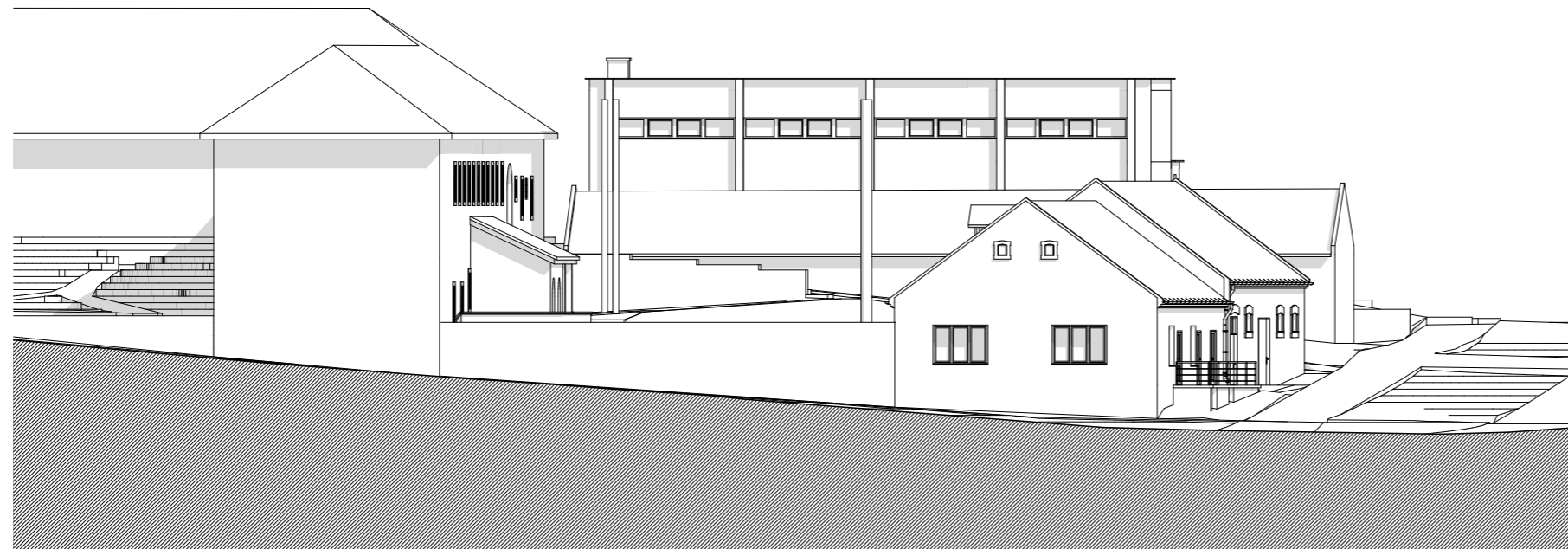






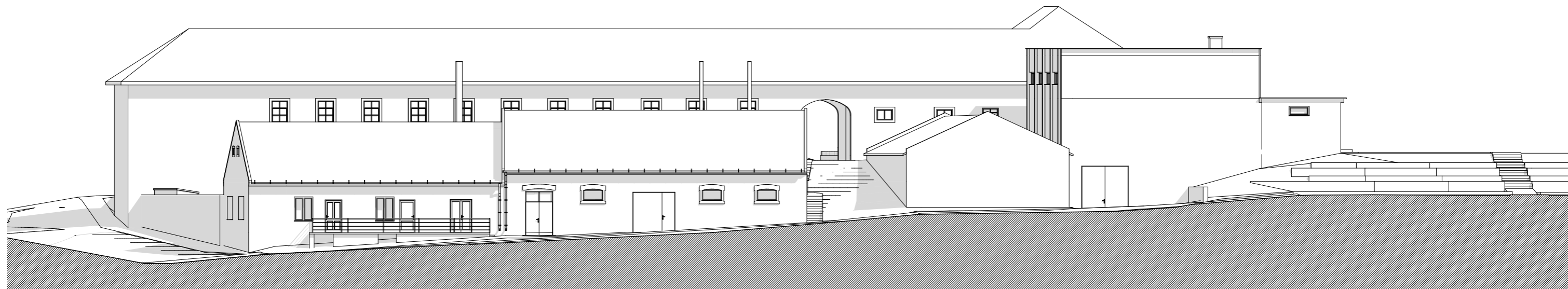


A-A metszet - ÉNY-i homlokzat

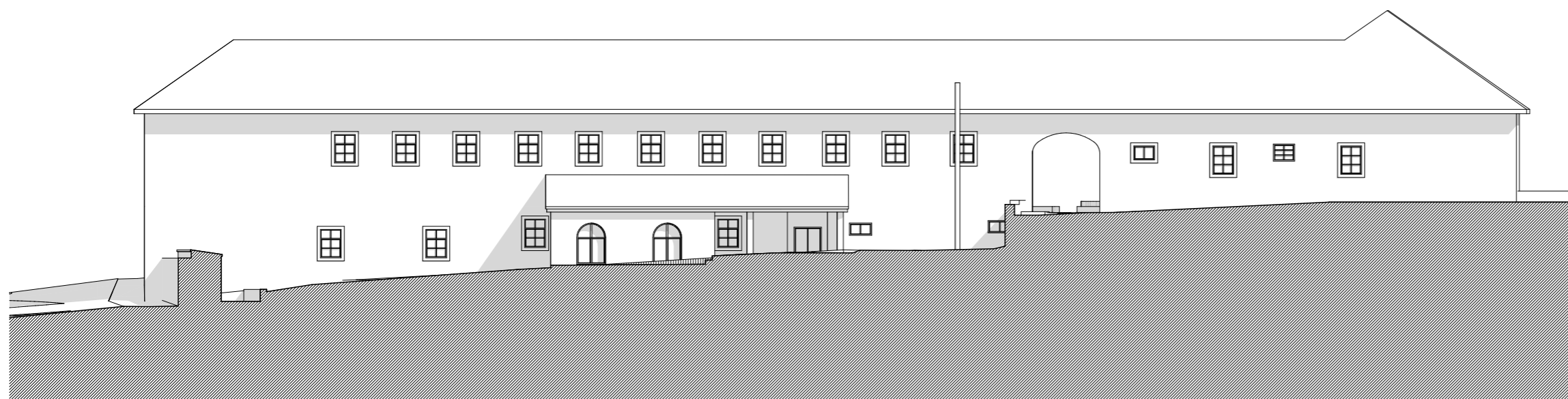


DNY-i homlokzat, utcakép



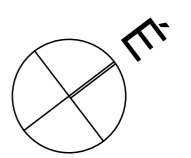
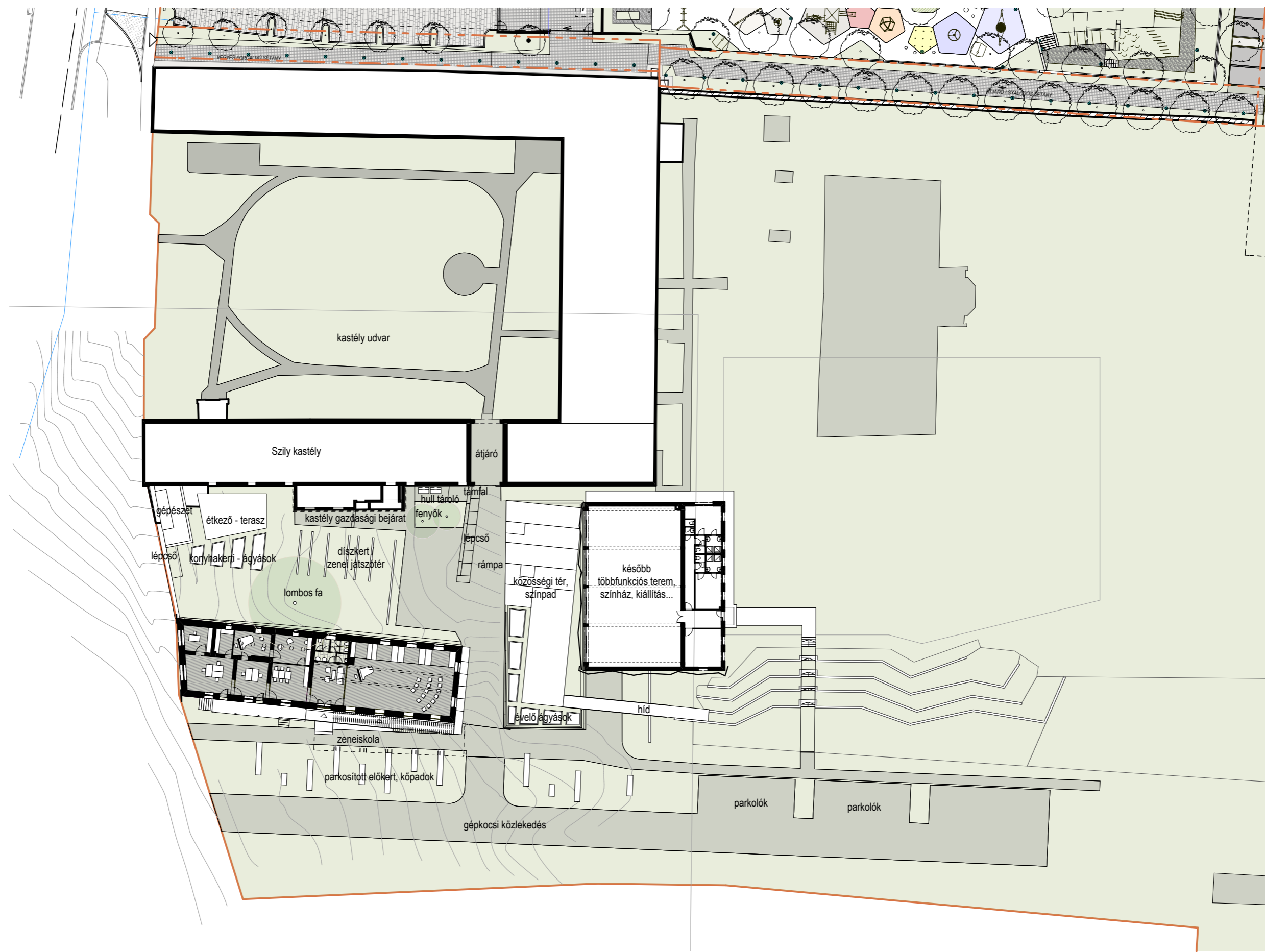


DK-i homlokzat

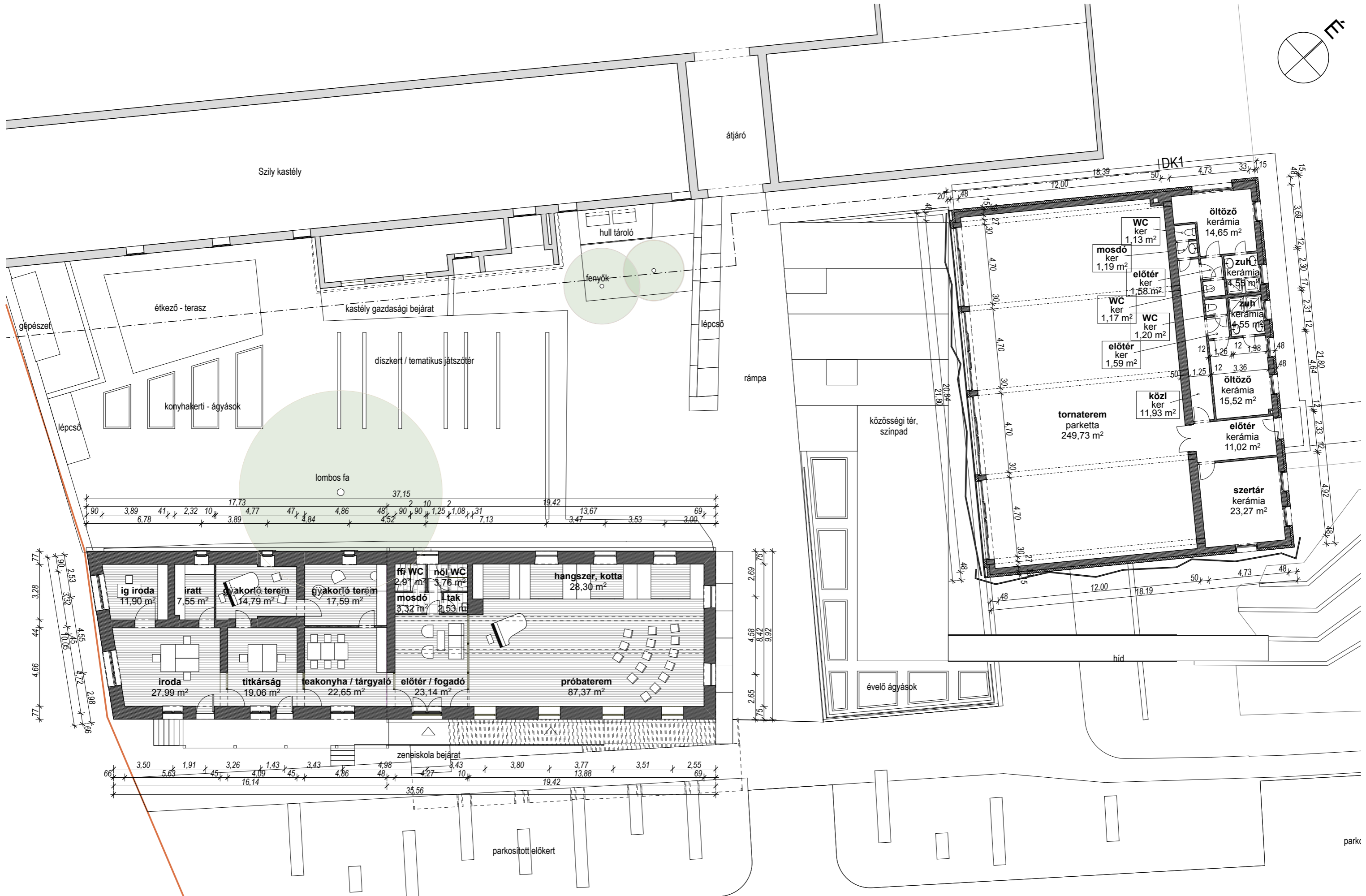
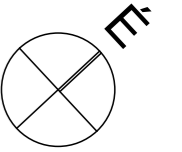


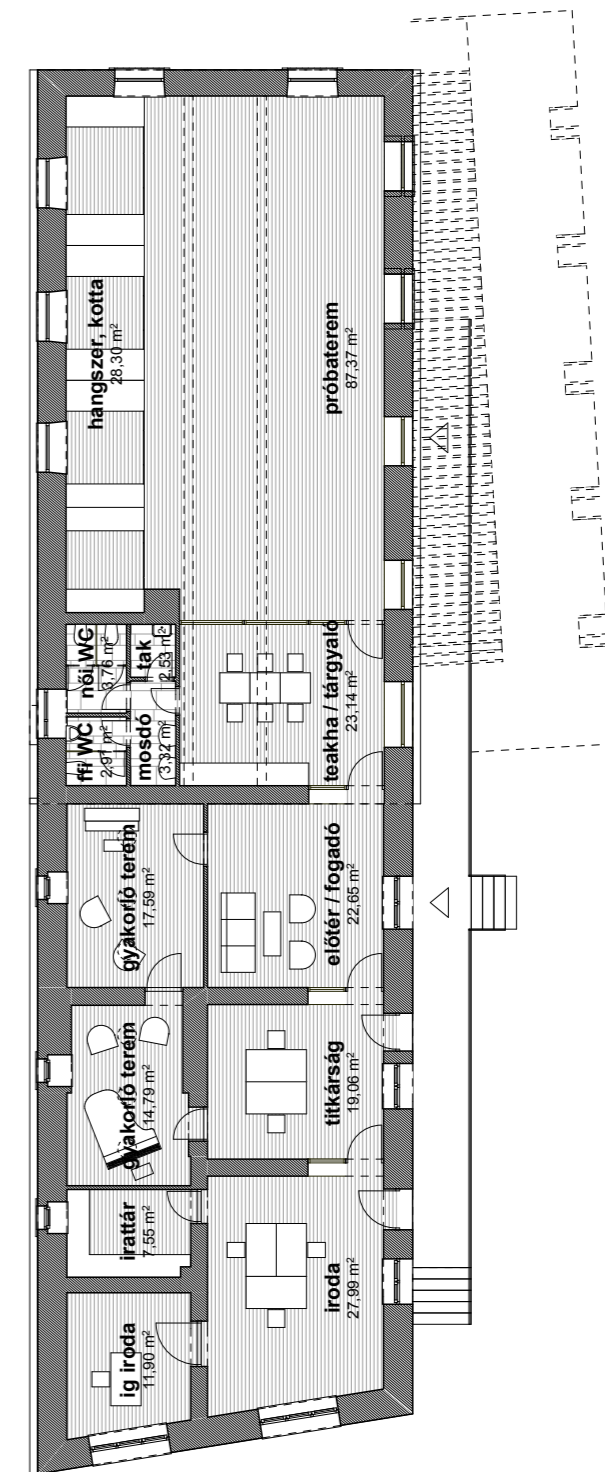
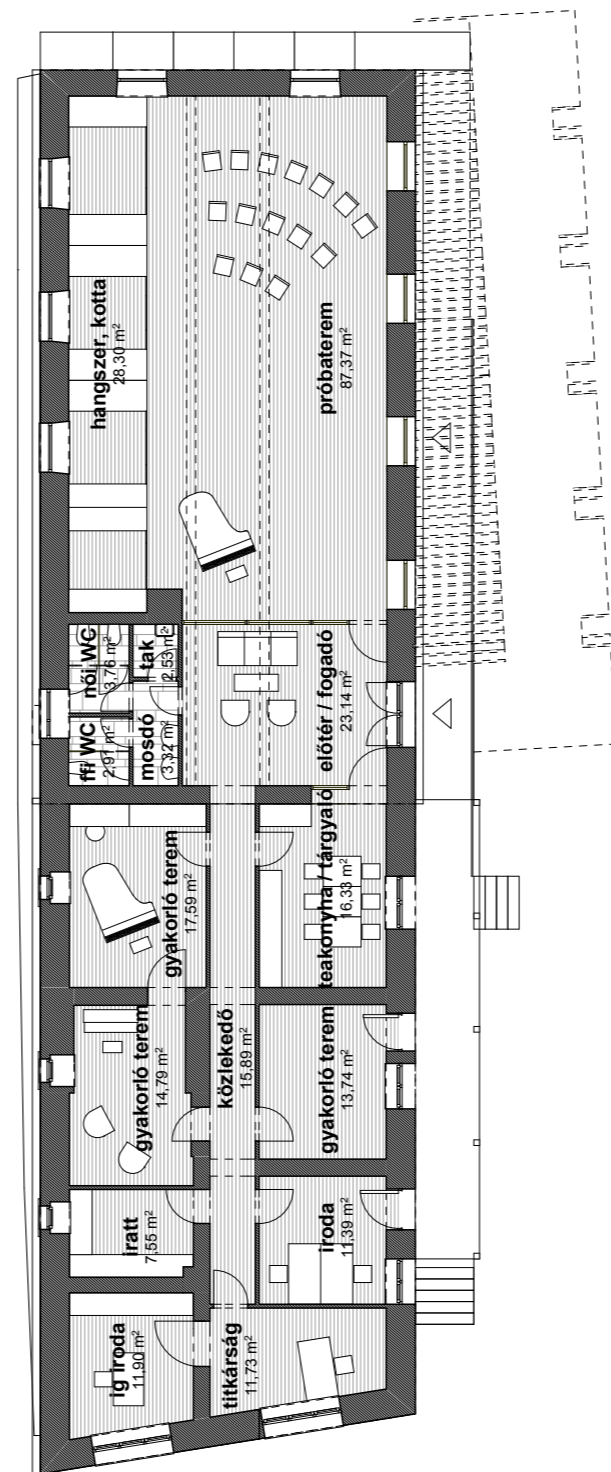
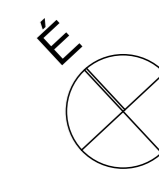
DK-i homlokzat, kastély

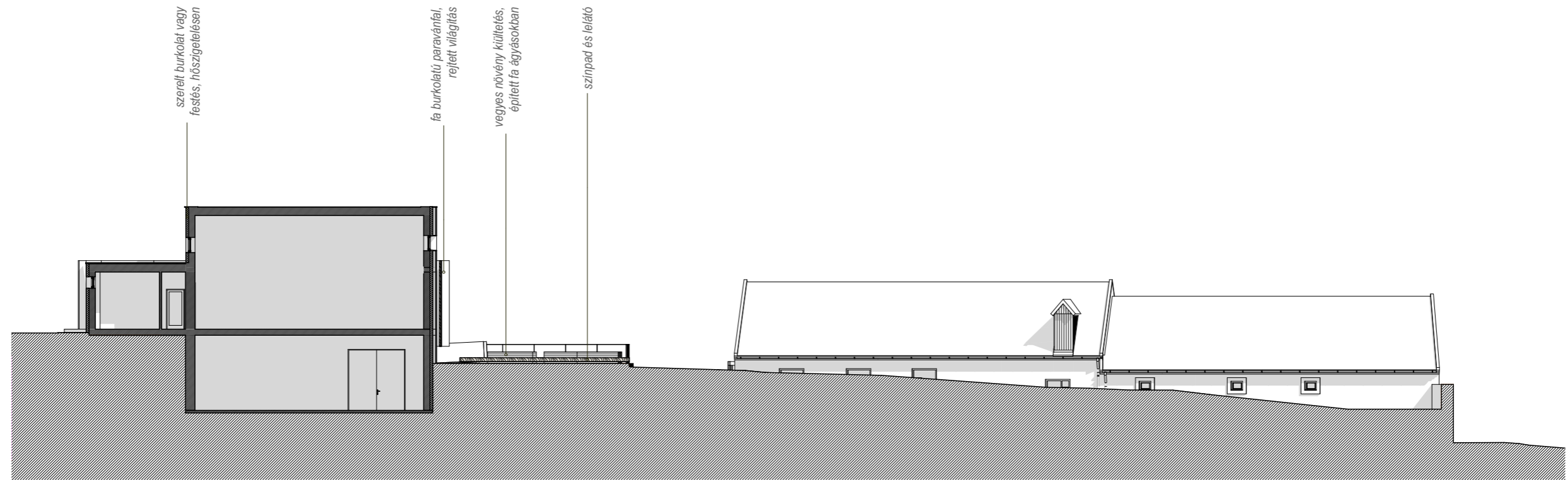




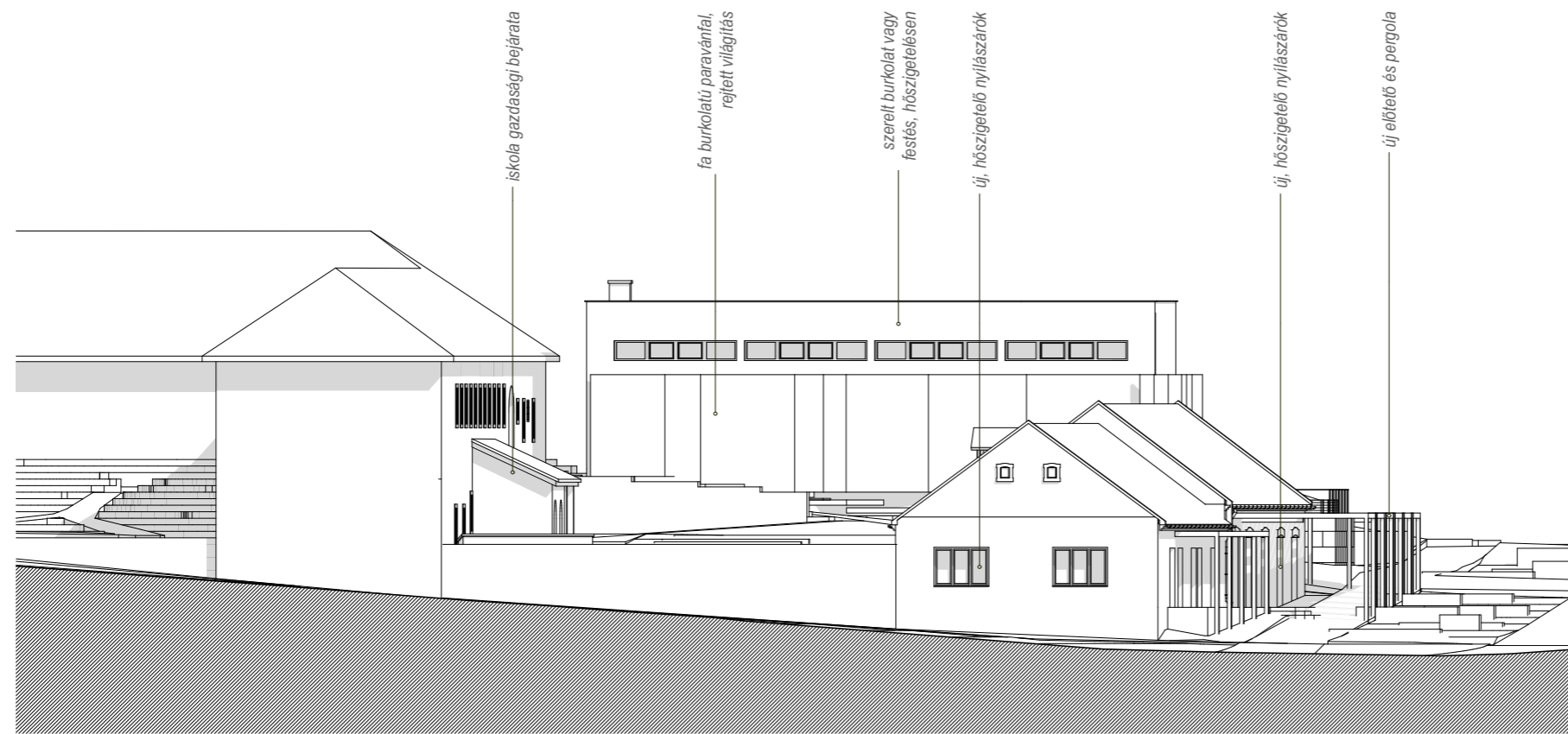
<p>ZENEISKOLA ÉPÜLET ÉS KÖRNYEZETÉNEK RENDEZÉSE - VÁZLATTERV</p>	<p>Biatorbágy, Kálvin tér 4. Hrsz.: 452.</p>	<p>Tervezett átnézeti alaprajz</p>	<p>1:500</p>	<p>BM Építész Kft. 2049 Diósd, Eötvös u. 3/a. Bánfalvi Koppány</p>	<p>2021.11.10.</p>
--	--	------------------------------------	--------------	--	--------------------



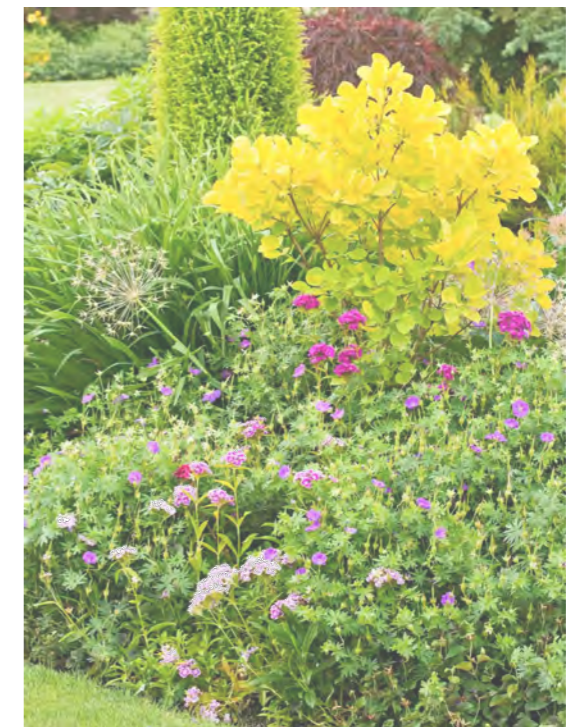


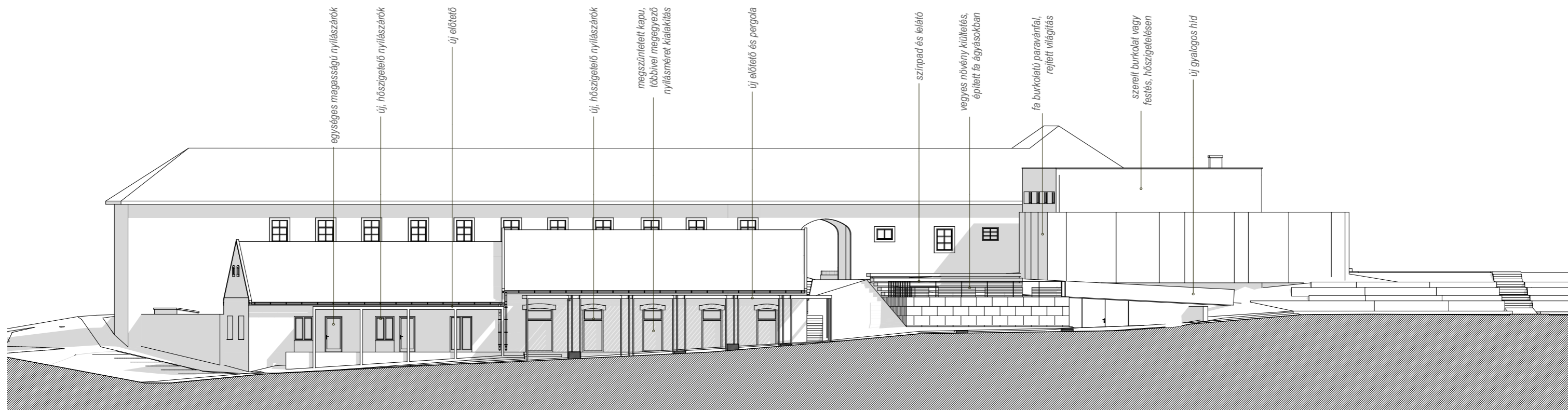


A-A metszet - ÉNY-i homlokzat



DNY-i homlokzat, utcakép





Tervezett DK-i homlokzat



Tervezett DK-i homlokzat, kastély



